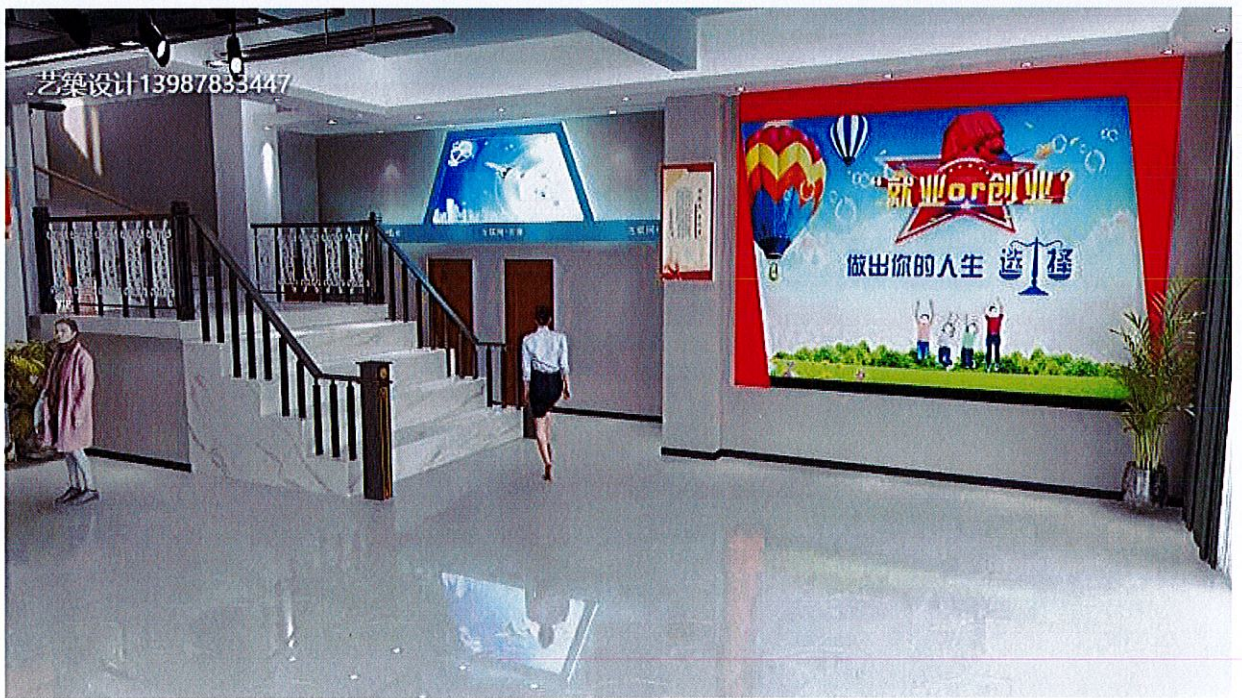


附件 2

永仁县电子商务公共服务中心装修效果图

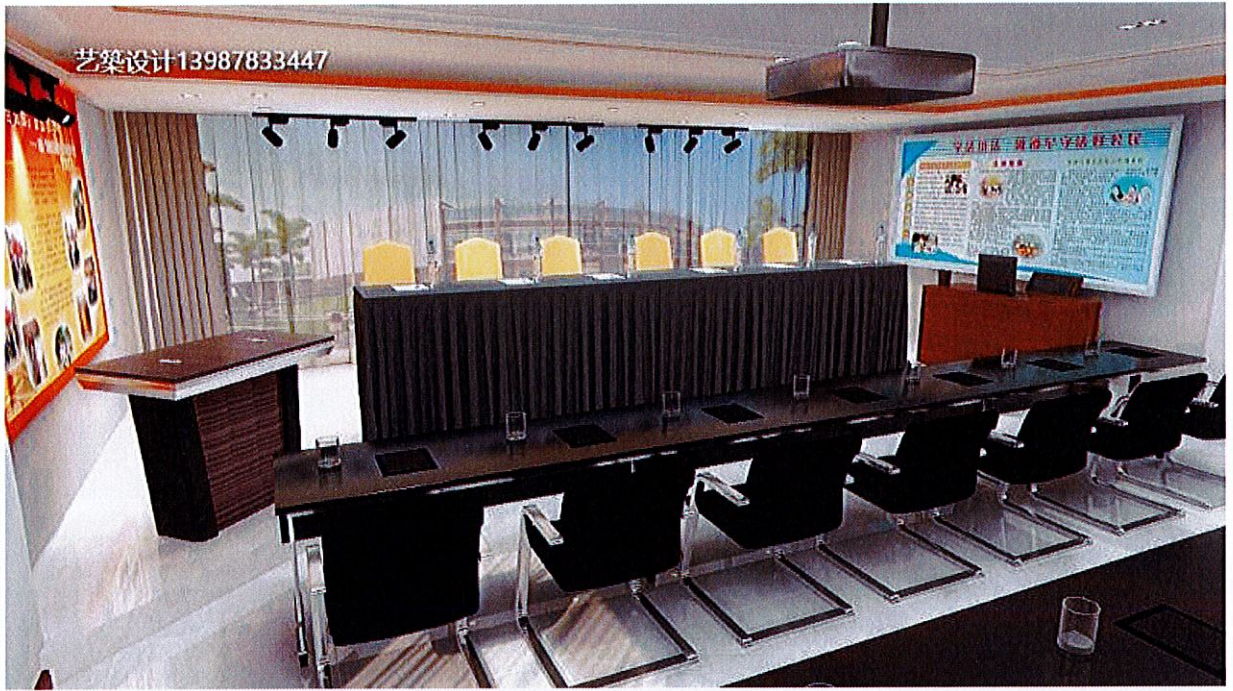





























永仁县电子商务公共服务中心



艺筑空间设计工作室

楚雄市高新技术开发区商业城欧4-101

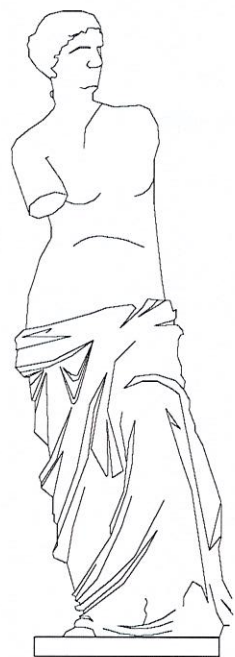
电话：13987833447 13150565566

2020年07月

本案设计师：熊富焰

设计源于生活

做最棒的装饰!



艺 筑 设 计



艺筑空间设计工作室

楚雄市高新技术开发区商业城欧4-101

电话: 13987833447 13150565566

设计		效果图		日期		图别	
制图		报价		比例		图号	X-01
设计说明							

图例设备材料表

序号	图例	名称	型号	规格	单位	数量	备注	序号	图例	名称	型号	规格	单位	数量	备注
1		豪华吊灯	300W	220V	套			18		单相二极插座	GKB5U	10A 250V	个		
2		吊 灯	100W	220V	套			19		单相二三极带熔丝插座	GKB5/16UF	16A 250V	个		
3		吸顶灯	60W	220V	套			20		空调插座	GKB5/16UF	16A 250V	个		
4		防潮吸顶灯	40W	220V	套			21		单相三带开关的插座	GKB5/2DN	10A 250V	个		
5		石英射灯	50W	220V	套			22		单联单控开关	GKB51/1	10A 250V	个		
6		日光灯带	30W	220V	套			23		双联单控开关	GKB52/1	10A 250V	个		
7		排气扇		220V	台			24		三联单控开关	GKB53/1	10A 250V	个		
8		电话插座	GKB50T01		个			25		四联单控开关	GKB54/1	10A 250V	个		
9		电视插座	GKB51TV		个			26		单联双控开关	GKB51/2	10A 250V	个		
10		电脑插座	GKB5U100		个			27		双联双控开关	GKB52/2	10A 250V	个		
11		壁灯	20W	220V	套			28		配电箱	见系统图		套		XM
12		筒灯	11W	220V	套			29		铜芯导线	BVV-500	2.5mm ²	米		
13		导轨射灯	50W	220V	套			30		铜芯导线	BVV-500	4mm ²	米		
14		木质吸顶灯	60W	220V	套			31		自动空气开关	见系统图				
15		摄像头			个			32		带漏电保护的空气	见系统图				
16		单相二三极带开关插座	GKB5/10S4	10A	250个			33		电话线	HPY-4*0.5		米		
17					个			34		电视线	SBYFY-75-5		米		

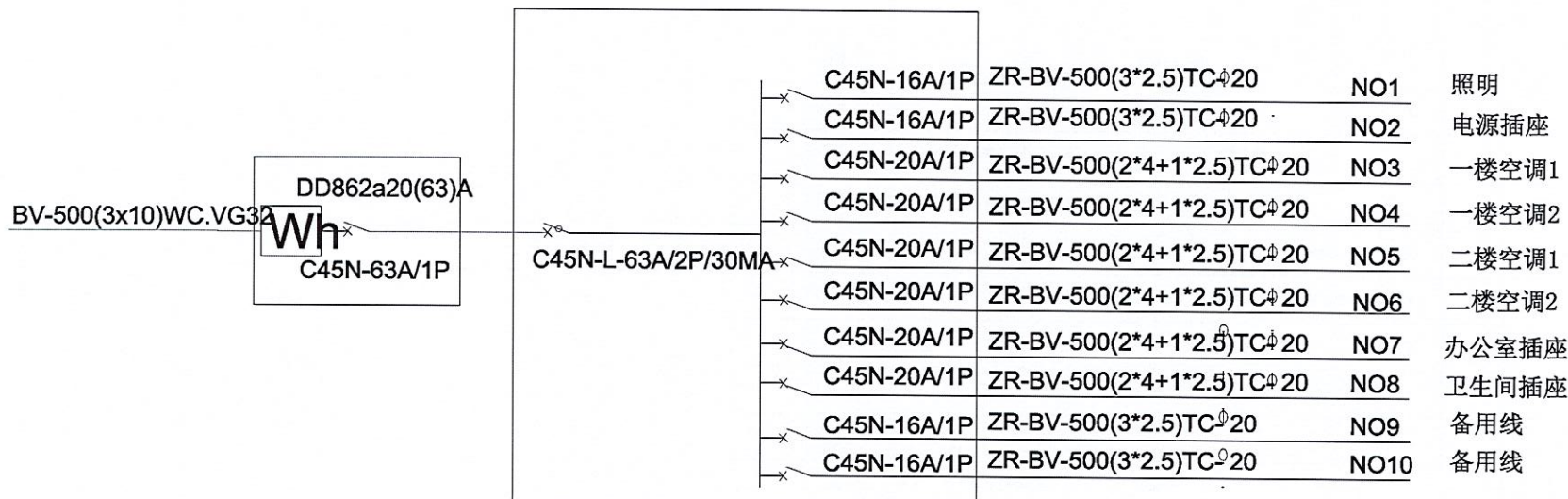


艺筑空间设计工作室

楚雄市高新技术开发区商业城欧4-101

电话: 13987833447 13150565566

设计		效果图		日期		图别	
制图		报价		比例		图号	X-01
设计说明							



配电系统图

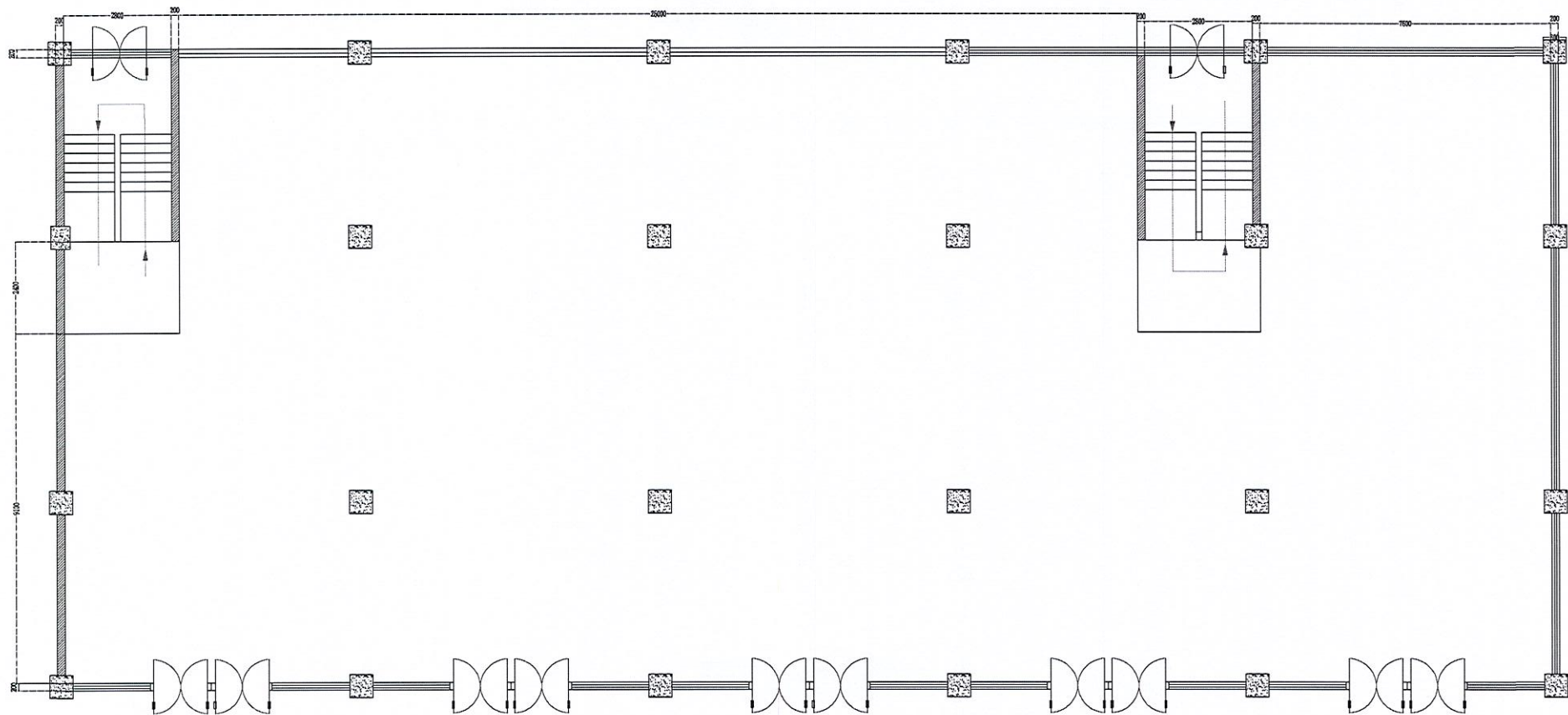


艺筑空间设计工作室

楚雄市高新技术开发区商业城欧4-101

电话: 13987833447 13150565566

设计		效果图		日期	
制图		报价		比例	
设计说明					

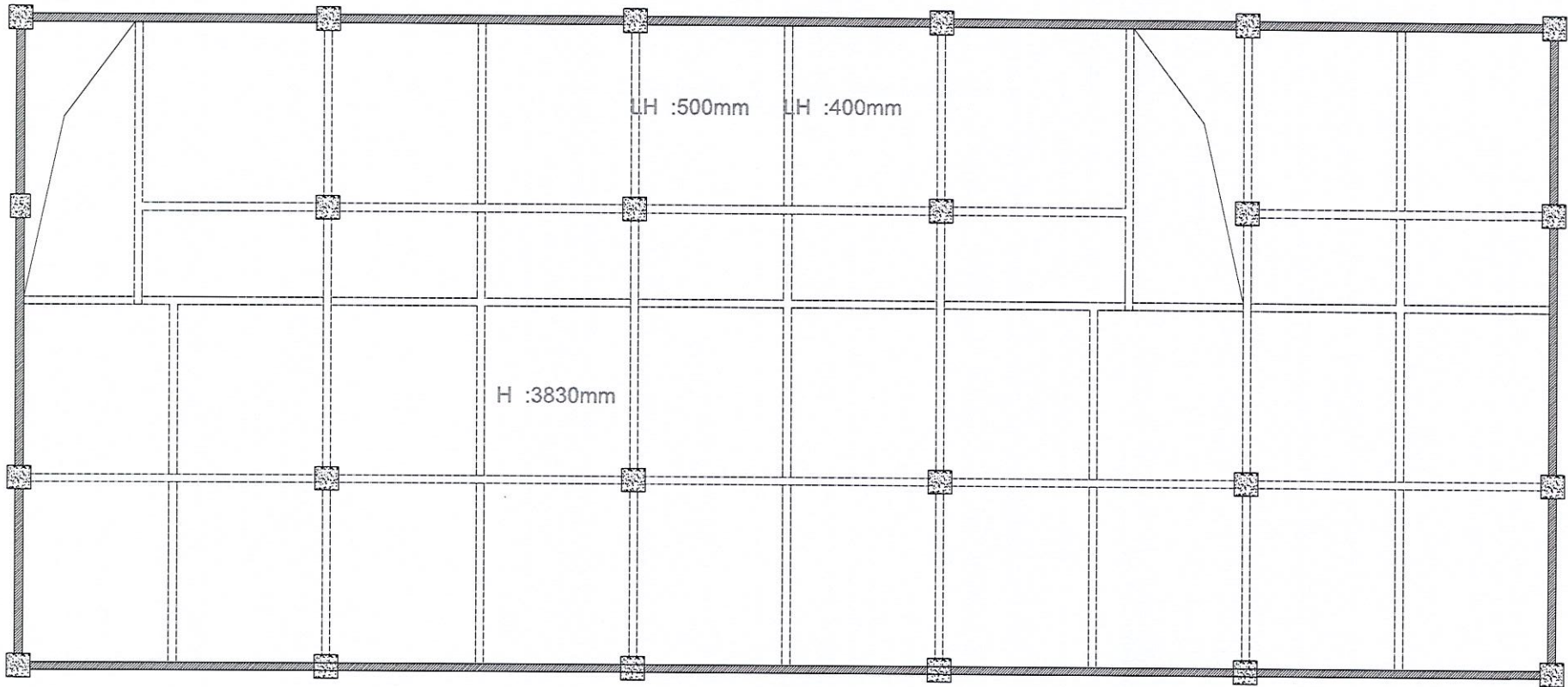


以实地尺寸为准

+	柱位
○	门位
□	窗位
△	楼梯
■	其他

PLAN 比例: 1:100
一楼原始平面图

工程名称	一层原始平面图	比例	1:70	设计单位	芯聚空间设计工作室	设计人	曹智勇	审核人	曹智勇	日期	2011.11.11
设计人	曹智勇	审核人	曹智勇	日期	2011.11.11	1. 设计人负责设计方案的编制、校对、审核、盖章、签字、日期。 2. 设计人负责设计方案的修改、校对、审核、盖章、签字、日期。 3. 设计人负责设计方案的变更、校对、审核、盖章、签字、日期。 4. 设计人负责设计方案的实施、校对、审核、盖章、签字、日期。 5. 设计人负责设计方案的验收、校对、审核、盖章、签字、日期。 6. 设计人负责设计方案的归档、校对、审核、盖章、签字、日期。					

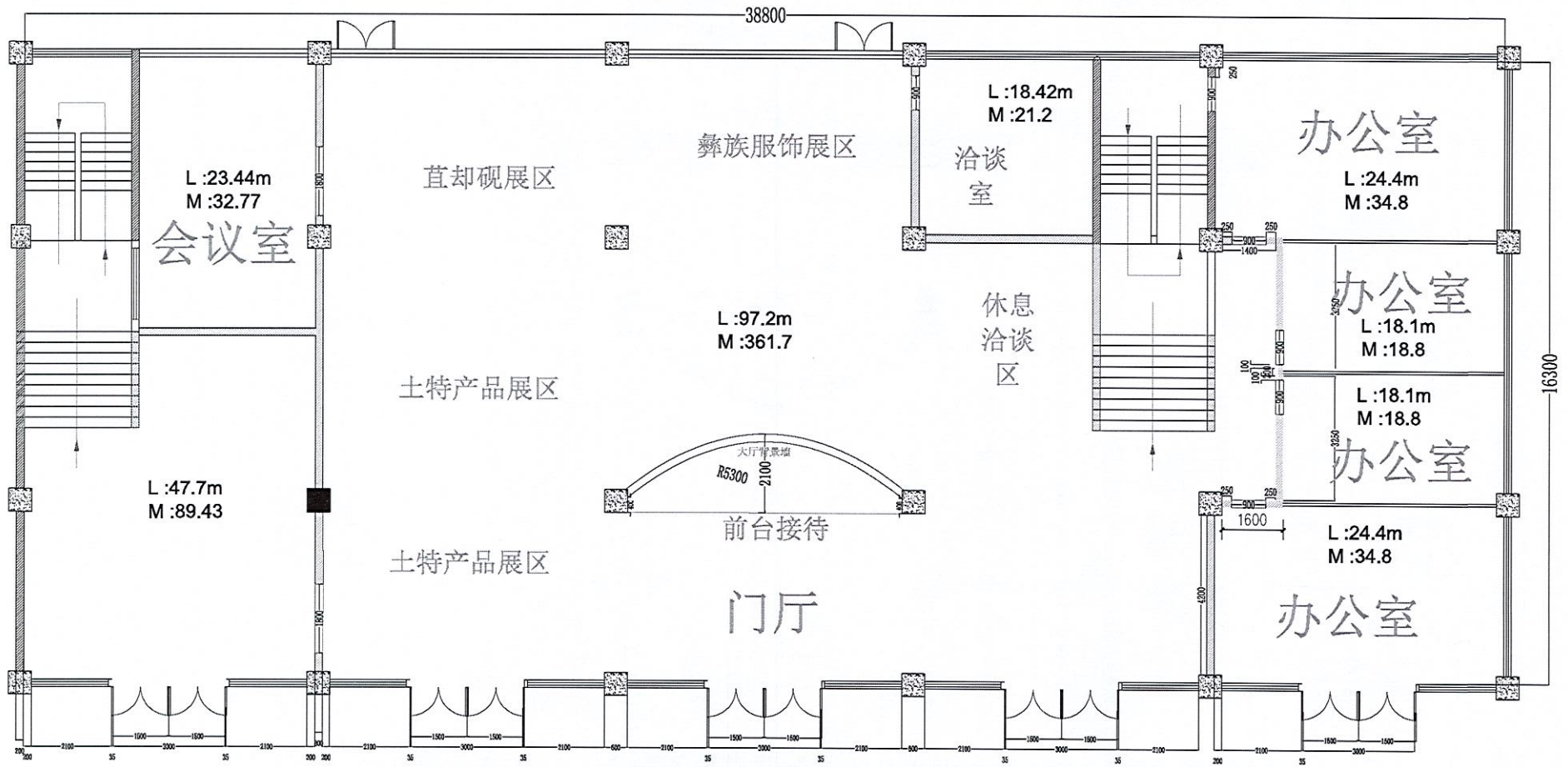


以实地尺寸为准

1	梁号
2	梁名称
3	梁长度
4	梁截面
5	梁标高

PLAN 比例: 1:100
一楼梁位图

工程名称	一层梁位图	比例	1:70	设计单位	艺策空间设计工作室	项目负责人	张俊	设计日期	2023.08.10	设计阶段	施工图	设计人	张俊	审核人	张俊
工程地点		设计人		设计单位	艺策空间设计工作室	项目负责人	张俊	设计日期	2023.08.10	设计阶段	施工图	设计人	张俊	审核人	张俊

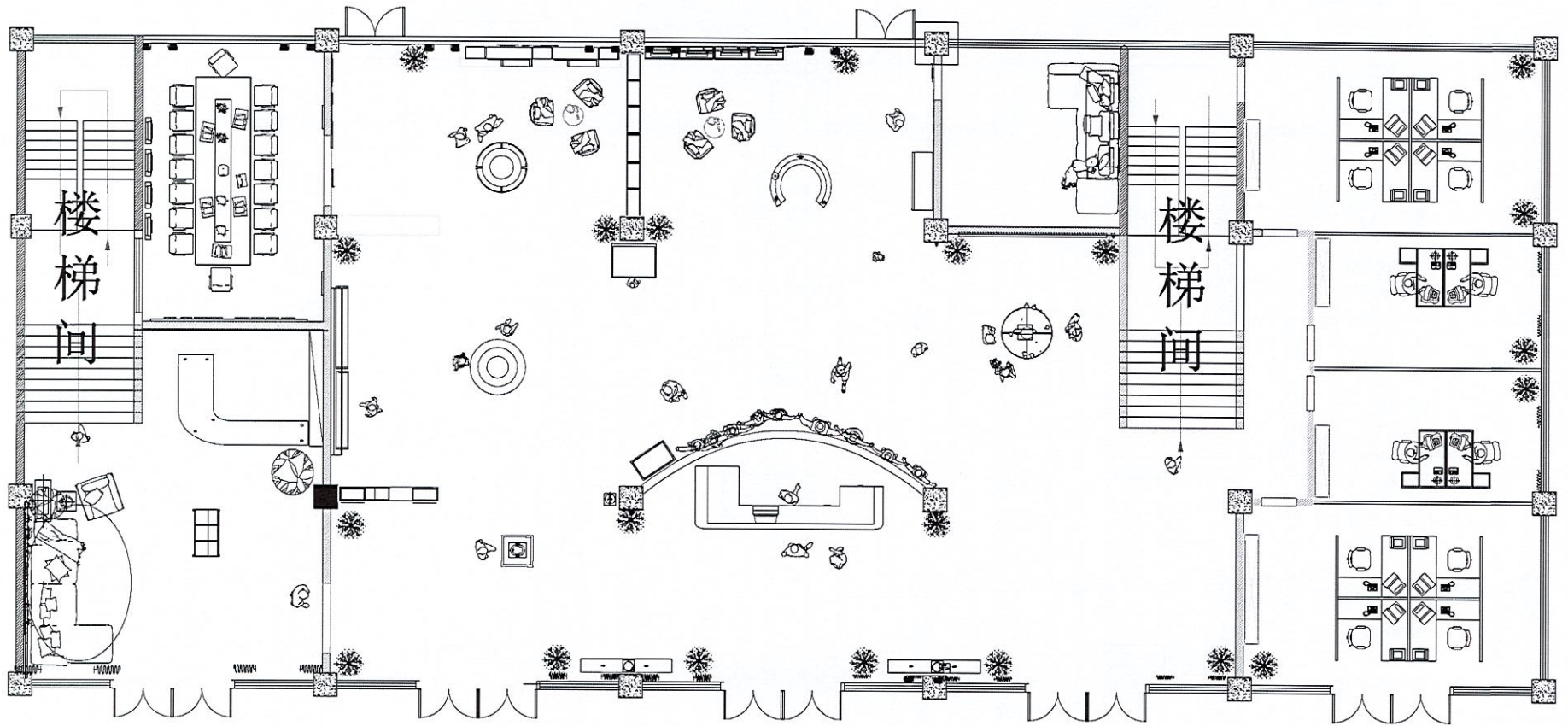


PLAN 比例: 1: 100
一楼墙体定位图

以实地尺寸为准


1	墙体
2	门窗
3	柱
4	梁
5	楼梯
6	其他

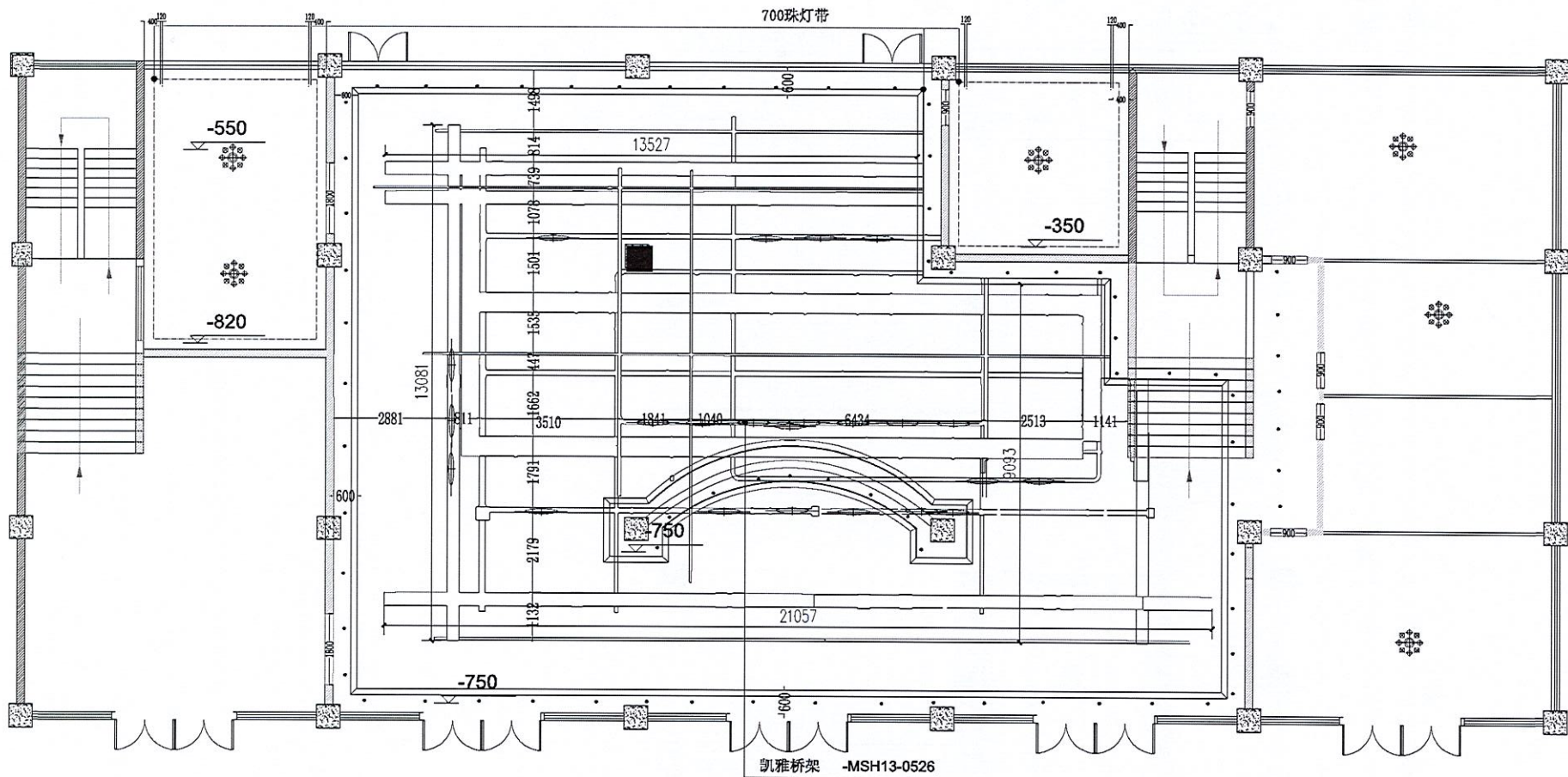
图名	墙体定位图	比例	1:70	图号	615	日期	2011.11.11
设计	艺家空间设计工作室			地址	昆明市高新区火炬路1211号		
审核	艺家空间设计工作室			电话	1399732417 13710480408		
制图	艺家空间设计工作室			说明	1. 本图是根据甲方提供的原始资料绘制的，如有变更，请及时通知设计单位。2. 本图仅供参考，不作为施工的依据。3. 施工过程中如有变更，请及时通知设计单位。4. 本图解释权归设计单位所有。		




 以实地尺寸为准

PLAN 比例: 1:100
 一楼平面布置图

工程名称 平面布置图	比例 1:70	 艺策空间设计工作室 地址: 深圳市福田区... 电话: 1390902947 1311060608	设计说明 1. 本图是根据... 2. 本图是根据... 3. 本图是根据... 4. 本图是根据...	设计人 设计日期 审核人 审核日期	设计单位 设计日期 审核人 审核日期	设计人 设计日期 审核人 审核日期
---------------	------------	---	--	----------------------------	-----------------------------	----------------------------




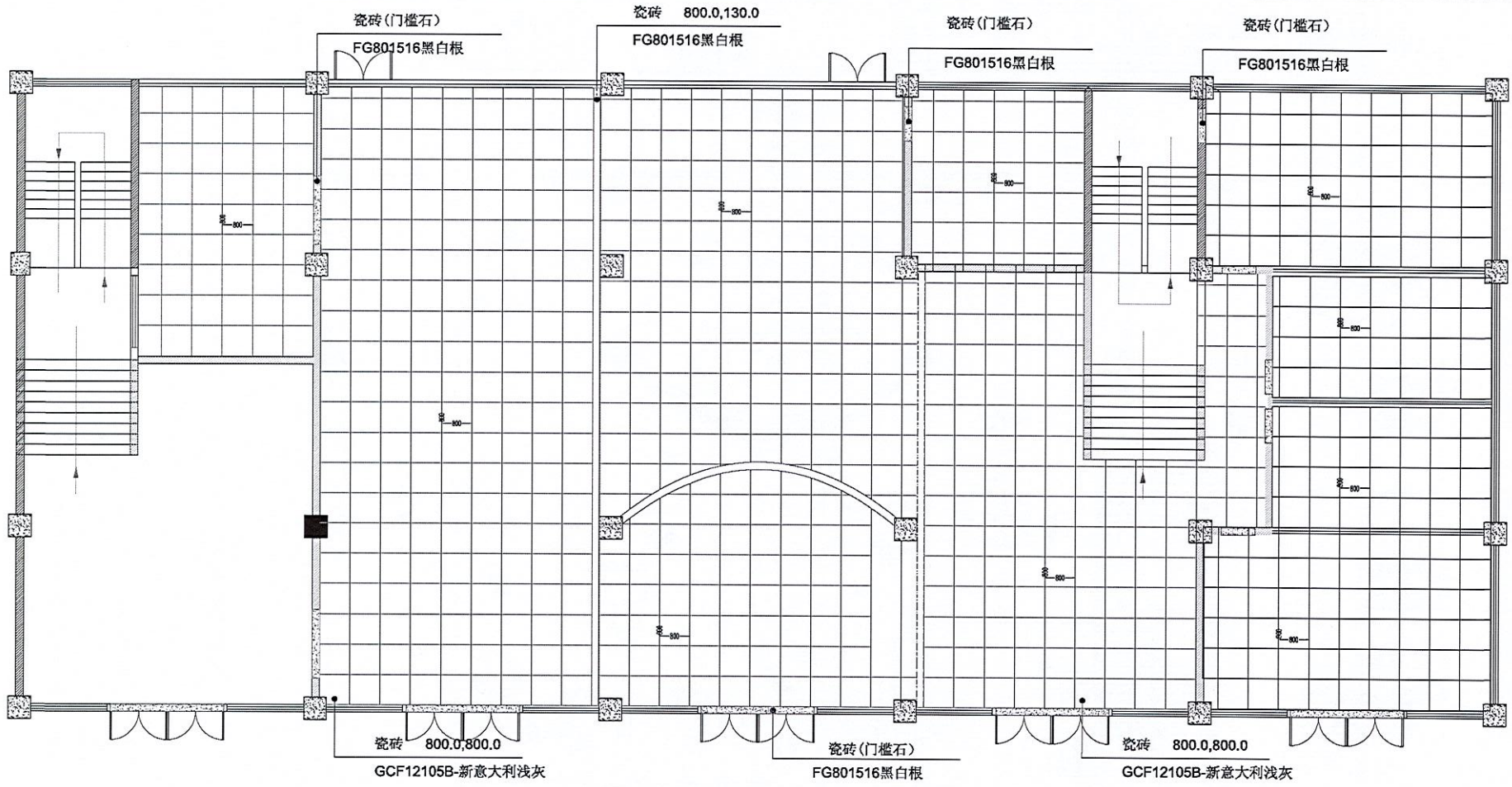
说明:原始顶标高为+4.500m,
未标注区域的标高为原始顶标高



以实地尺寸为准

PLAN 比例: 1:100
一楼综合天花图

工程名称	综合天花图	比例	1:70	 艺聚空间设计工作室 地址: 深圳市福田区深南大道1001号 电话: 13907823447 13150461408	设计: 艺聚空间设计工作室 审核: 艺聚空间设计工作室 日期: 2023.05.10	设计: 艺聚空间设计工作室 审核: 艺聚空间设计工作室 日期: 2023.05.10	设计: 艺聚空间设计工作室 审核: 艺聚空间设计工作室 日期: 2023.05.10
------	-------	----	------	---	--	--	--

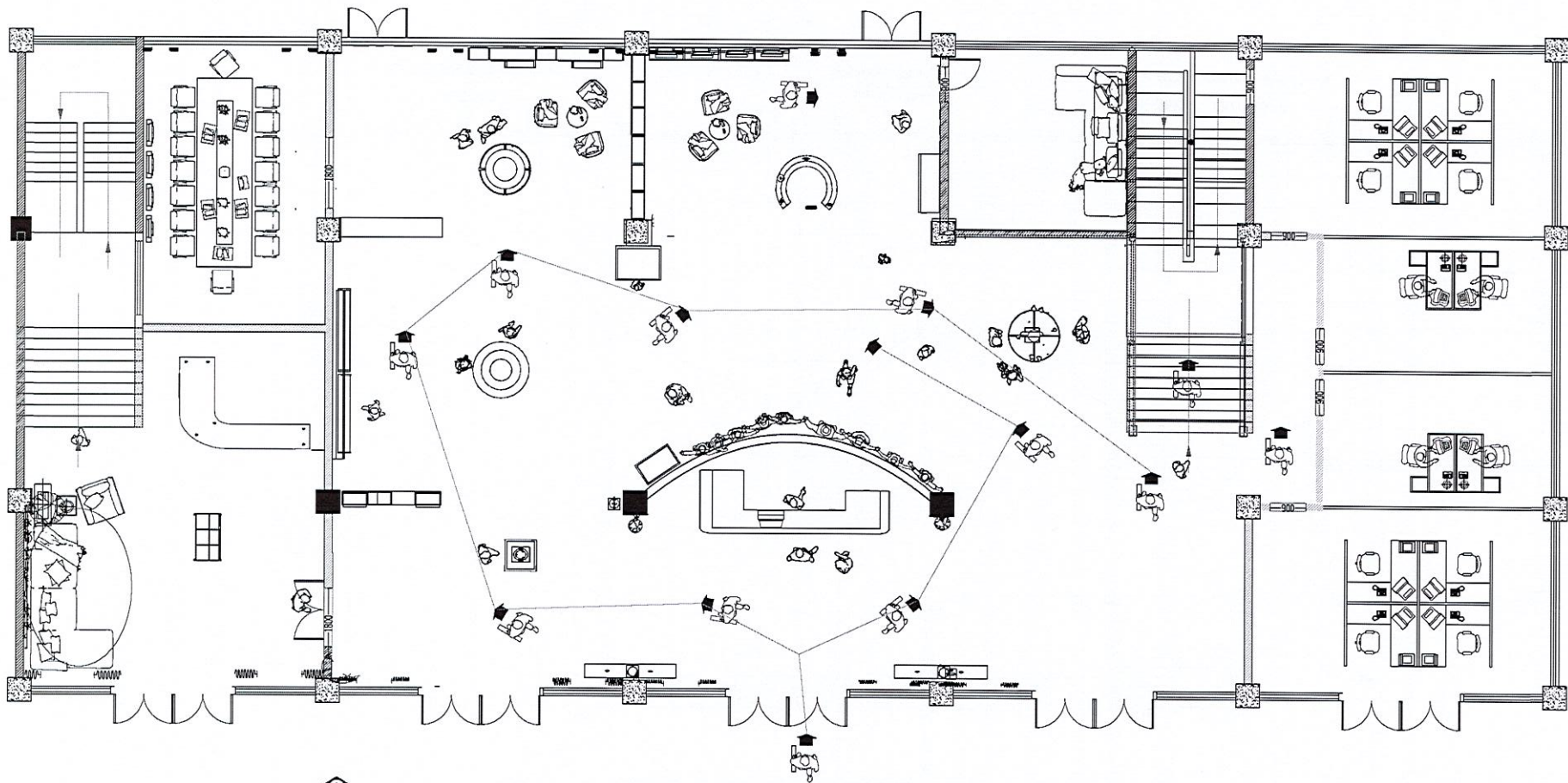


以实地尺寸为准

PLAY 比例: 1:100
一楼地坪布置图

说明:原始标高为+3830mm, 未标注区域标高为原始标高

工程名称	地库布置图	比例	1:70	设计单位	艺架空间设计工作室	设计人	张俊	审核人	张俊	设计日期	2023.10.10
项目编号		设计日期		公司地址	深圳市福田区深南大道1001号	联系电话	13907832447	13150856108			
<p>艺架空间设计工作室 承接: 1. 室内空间设计; 2. 软装设计; 3. 景观园林设计; 4. 展览展示设计; 5. 活动策划; 6. 品牌视觉设计; 7. 企业形象设计; 8. 商业空间设计; 9. 公共空间设计; 10. 私人空间设计; 11. 旧房改造; 12. 全屋定制; 13. 软装搭配; 14. 灯光设计; 15. 家具设计; 16. 饰品设计; 17. 布艺设计; 18. 窗帘设计; 19. 地毯设计; 20. 墙纸设计; 21. 涂料设计; 22. 瓷砖设计; 23. 石材设计; 24. 木材设计; 25. 金属设计; 26. 玻璃设计; 27. 塑料设计; 28. 橡胶设计; 29. 皮革设计; 30. 其他材料设计。</p>											

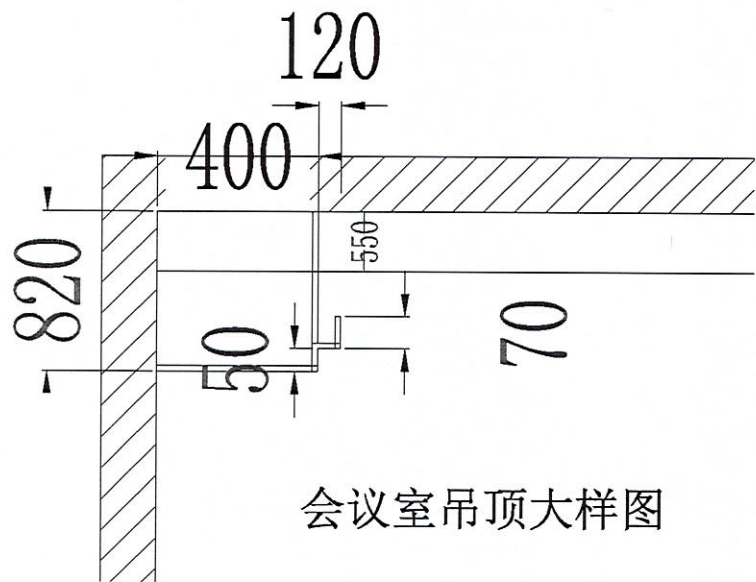


以实地尺寸为准

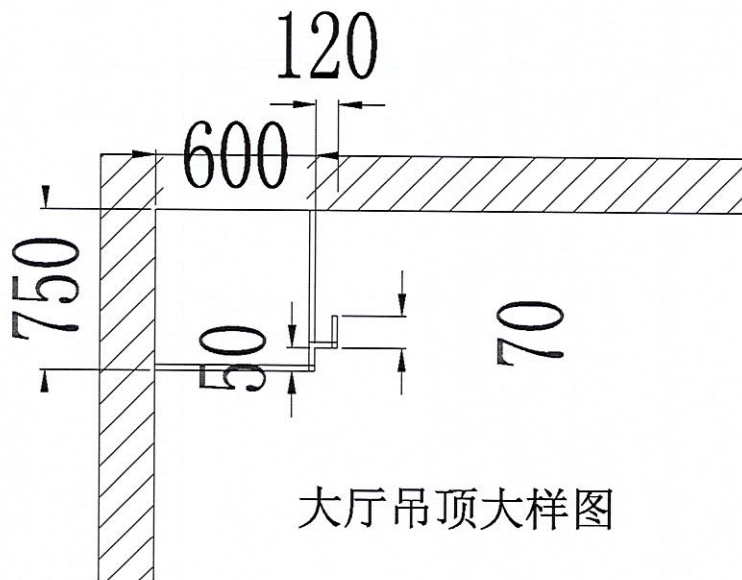
1	展厅
2	接待区
3	休息区
4	会议室
5	卫生间

PLAN 比例: 1:100
一楼导游图

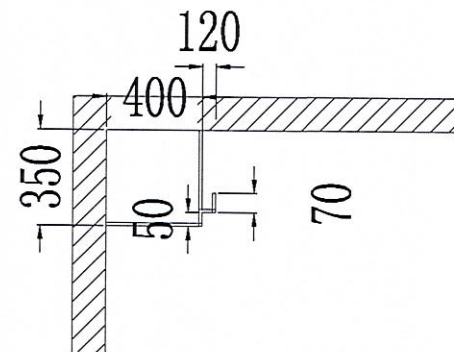
项目名称: 展区布置图 比例: 1:70	艺案空间设计工作室 地址: 北京市朝阳区... 电话: 19970347 13164608	设计: 艺案空间设计工作室 审核: 艺案空间设计工作室 日期: 2011.11.11
-------------------------	---	--



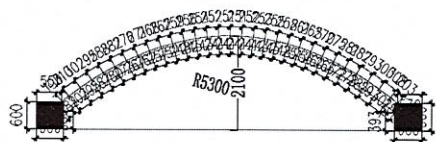
会议室吊顶大样图



大厅吊顶大样图



洽谈室吊顶大样图



以实地尺寸为准

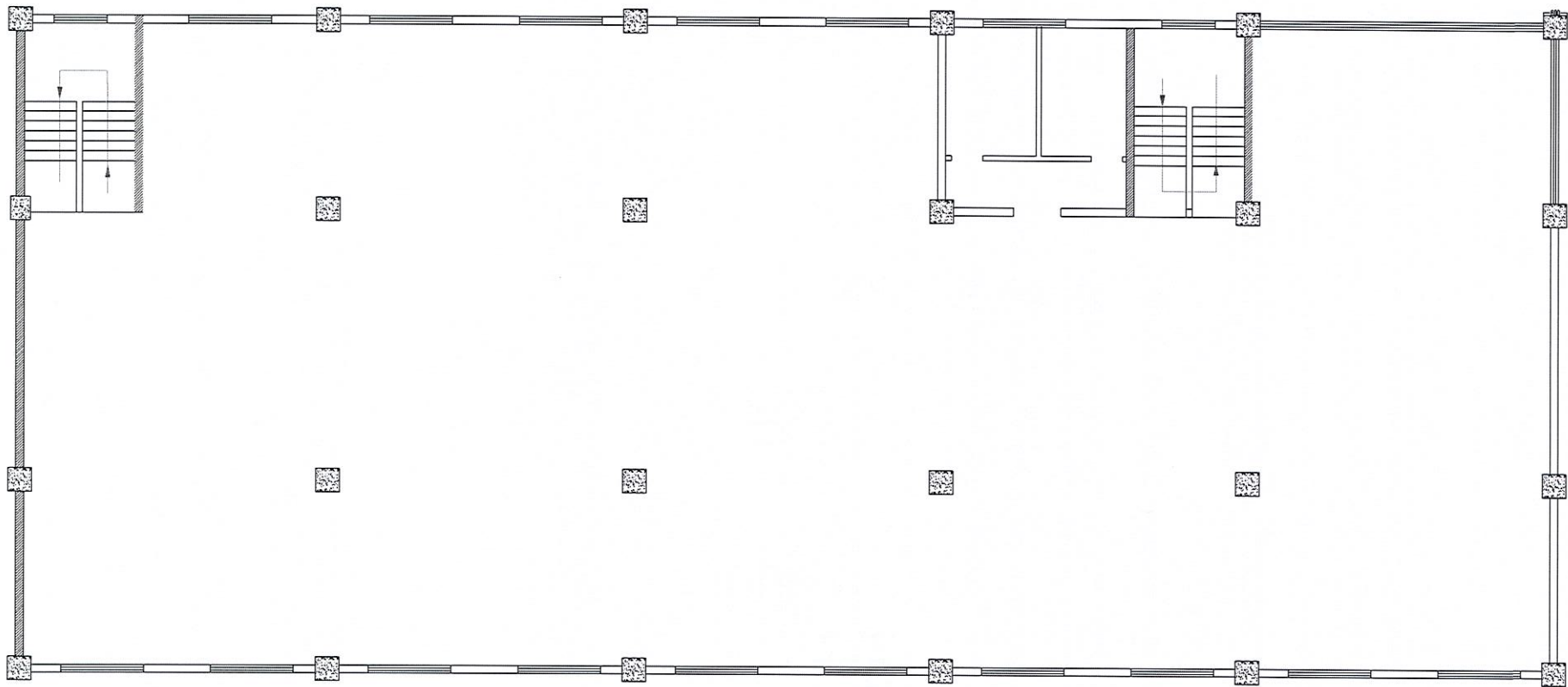
PLAN 大样图 比例: 1:100

以实地尺寸为准

PLAN 比例: 1:100
一楼大样图

说明:原始标高为+3830mm,
未标注区域的标高为原始标高

工程名称	地坪布置图	比例	1:70	设计单位	艺筑空间设计工作室	设计人	张智勇	审核人	张智勇	日期	2011.06.06
设计人	张智勇	审核人	张智勇	日期	2011.06.06	艺筑空间设计工作室 地址: 深圳市福田区华强北路1001号101 电话: 1897532447 13215686668 业务范围: 1. 室内空间设计、软装设计、灯光设计、景观园林设计、展览展示设计、企业形象设计、品牌设计、VI设计、包装设计、书籍装帧设计、环境艺术设计、多媒体设计、动画设计、网站建设、软件开发、系统集成、IT运维、IT培训、IT咨询、IT外包、IT租赁、IT服务、IT支持、IT维护、IT升级、IT迁移、IT灾难恢复、IT安全、IT审计、IT合规、IT治理、IT创新、IT转型、IT融合、IT生态、IT未来。					

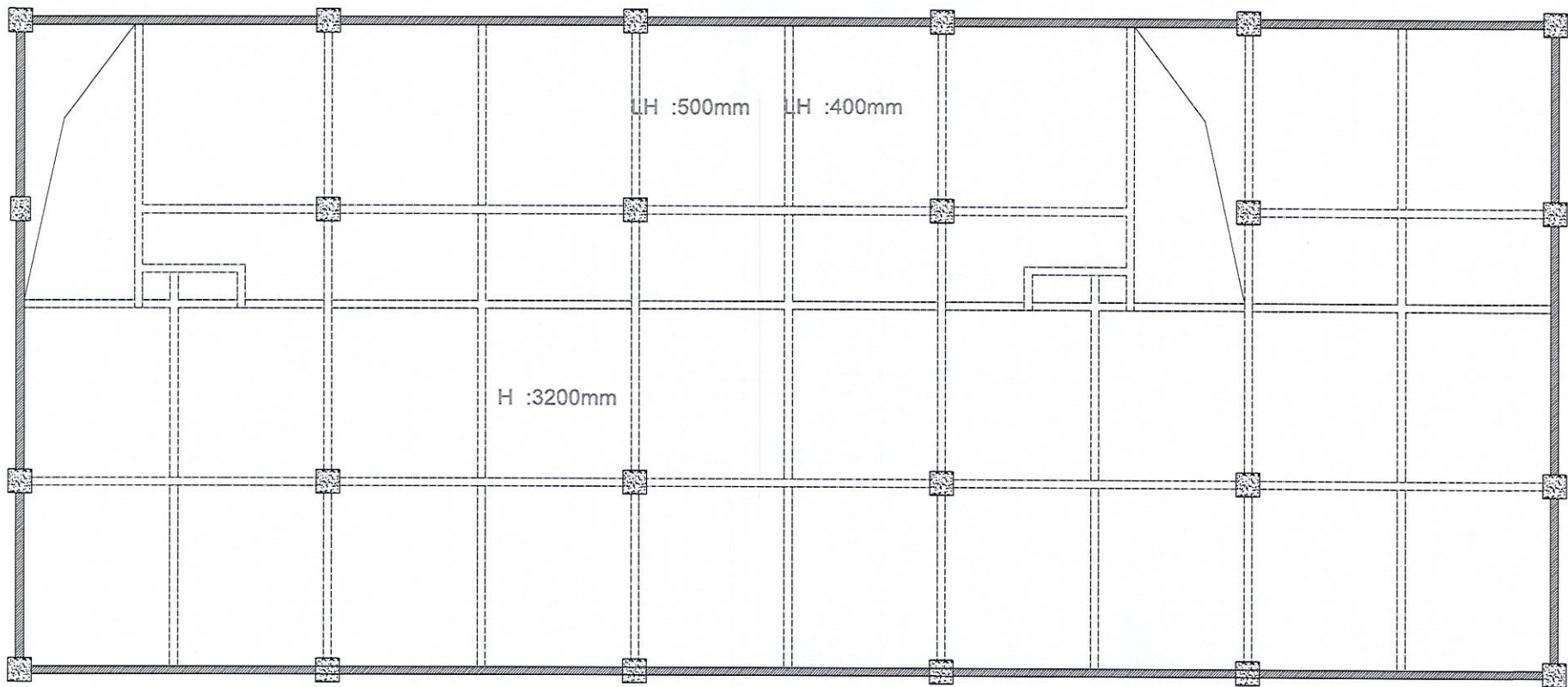


以实地尺寸为准

比例	1:100
日期	2011.11.11
设计	XXX
审核	XXX

PLAN 比例: 1:100
二楼原始平面图

工程名称	一楼原始平面图	比例	1:70	艺策空间设计工作室 地址: 深圳市福田区深南大道1001号 电话: 1392723447 1311066408	设计: 艺策空间设计工作室 审核: 艺策空间设计工作室 日期: 2011.11.11	设计: 艺策空间设计工作室 审核: 艺策空间设计工作室 日期: 2011.11.11	设计: 艺策空间设计工作室 审核: 艺策空间设计工作室 日期: 2011.11.11
------	---------	----	------	---	--	--	--

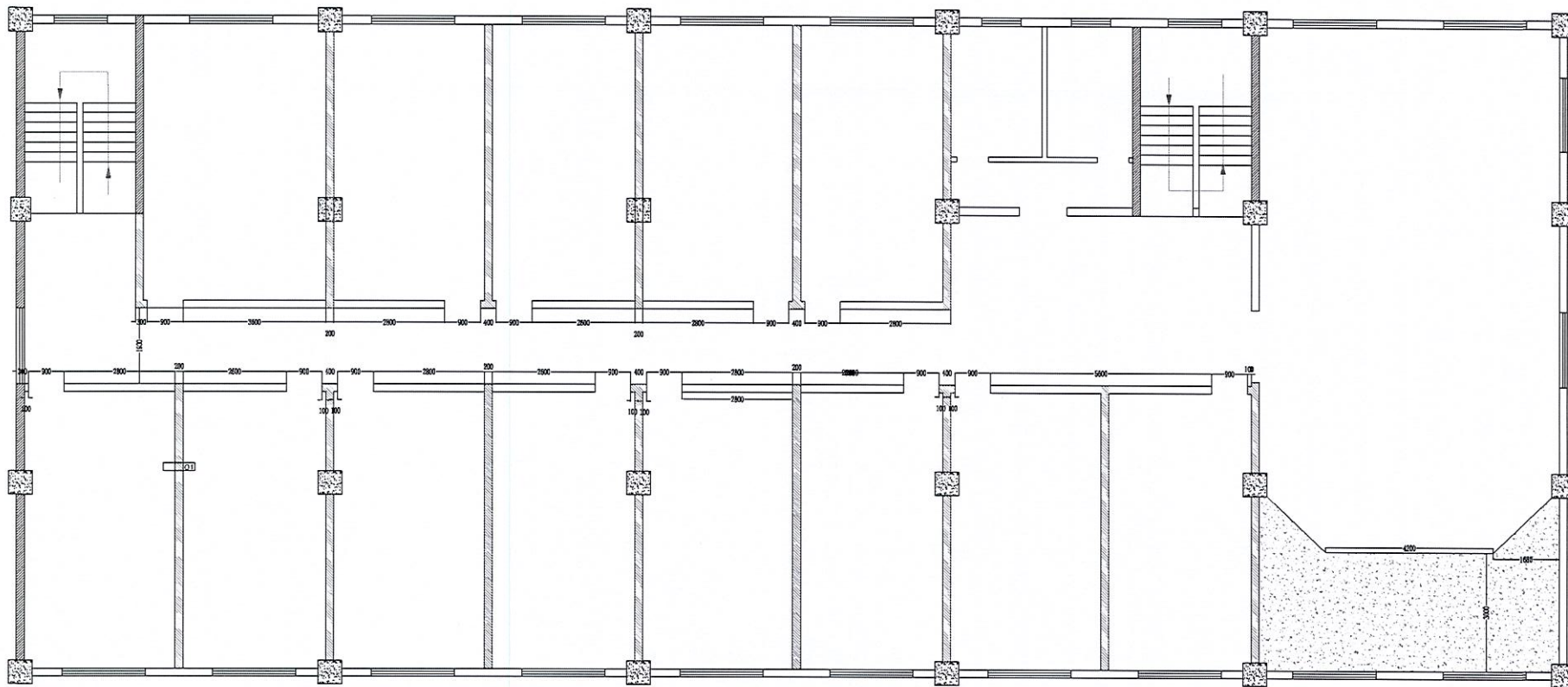


以实地尺寸为准

1	梁
2	柱
3	墙
4	门
5	窗
6	其他

PLAN 比例: 1:100
二楼梁位图


工程名称	一层梁位图	比例	1:70	 艺筑空间设计工作室 地址: 广州市天河区珠江新城4-101 电话: 13907823447 13715466600	设计: 艺筑空间设计工作室 审核: 艺筑空间设计工作室 日期: 2023.10.10	设计: 艺筑空间设计工作室 审核: 艺筑空间设计工作室 日期: 2023.10.10
------	-------	----	------	--	--	--

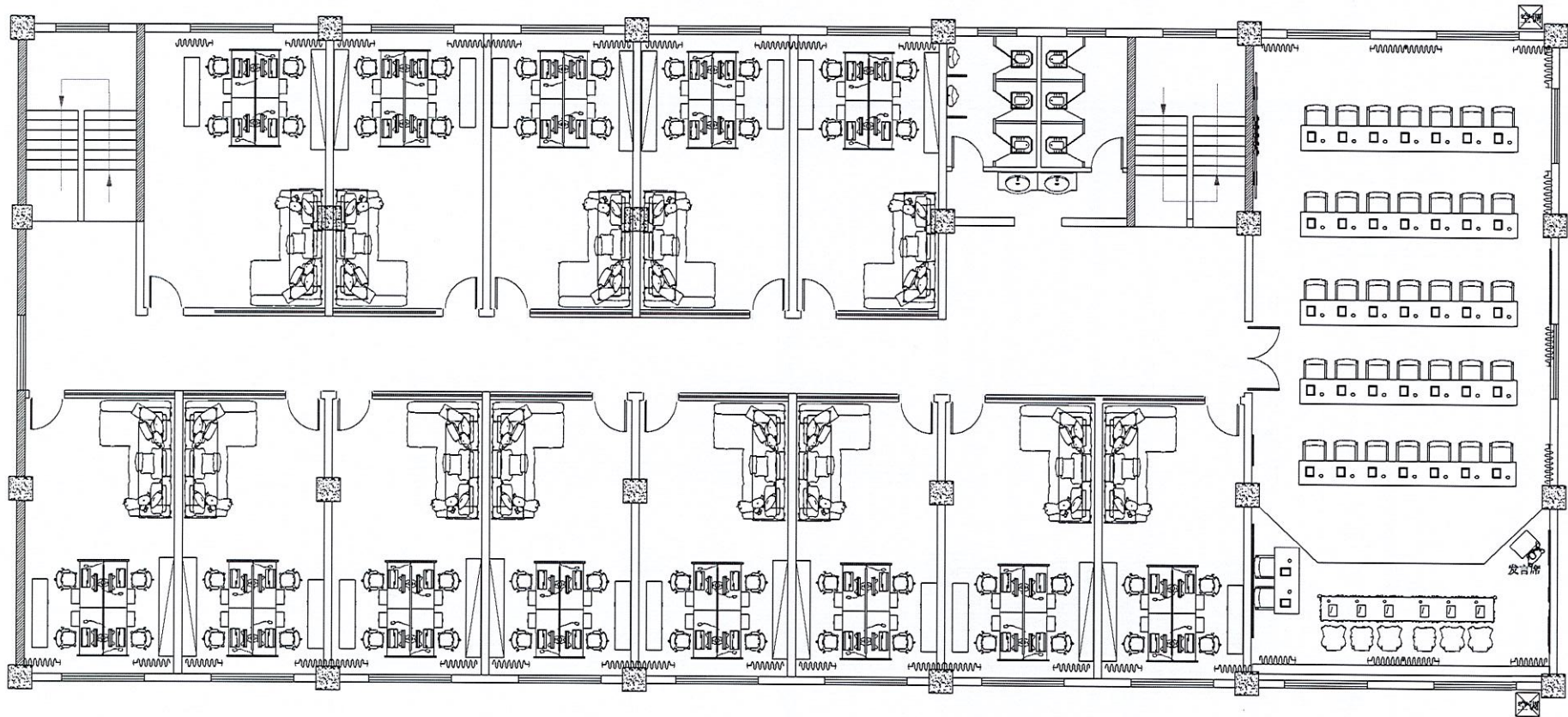



 以实地尺寸为准

1	柱位
2	柱位
3	柱位
4	柱位
5	柱位
6	柱位
7	柱位
8	柱位
9	柱位
10	柱位
11	柱位
12	柱位
13	柱位
14	柱位
15	柱位
16	柱位
17	柱位
18	柱位
19	柱位
20	柱位
21	柱位
22	柱位
23	柱位
24	柱位
25	柱位
26	柱位
27	柱位
28	柱位
29	柱位
30	柱位
31	柱位
32	柱位
33	柱位
34	柱位
35	柱位
36	柱位
37	柱位
38	柱位
39	柱位
40	柱位
41	柱位
42	柱位
43	柱位
44	柱位
45	柱位
46	柱位
47	柱位
48	柱位
49	柱位
50	柱位
51	柱位
52	柱位
53	柱位
54	柱位
55	柱位
56	柱位
57	柱位
58	柱位
59	柱位
60	柱位
61	柱位
62	柱位
63	柱位
64	柱位
65	柱位
66	柱位
67	柱位
68	柱位
69	柱位
70	柱位
71	柱位
72	柱位
73	柱位
74	柱位
75	柱位
76	柱位
77	柱位
78	柱位
79	柱位
80	柱位
81	柱位
82	柱位
83	柱位
84	柱位
85	柱位
86	柱位
87	柱位
88	柱位
89	柱位
90	柱位
91	柱位
92	柱位
93	柱位
94	柱位
95	柱位
96	柱位
97	柱位
98	柱位
99	柱位
100	柱位

PLAN 比例: 1:100
 二楼墙体定位图

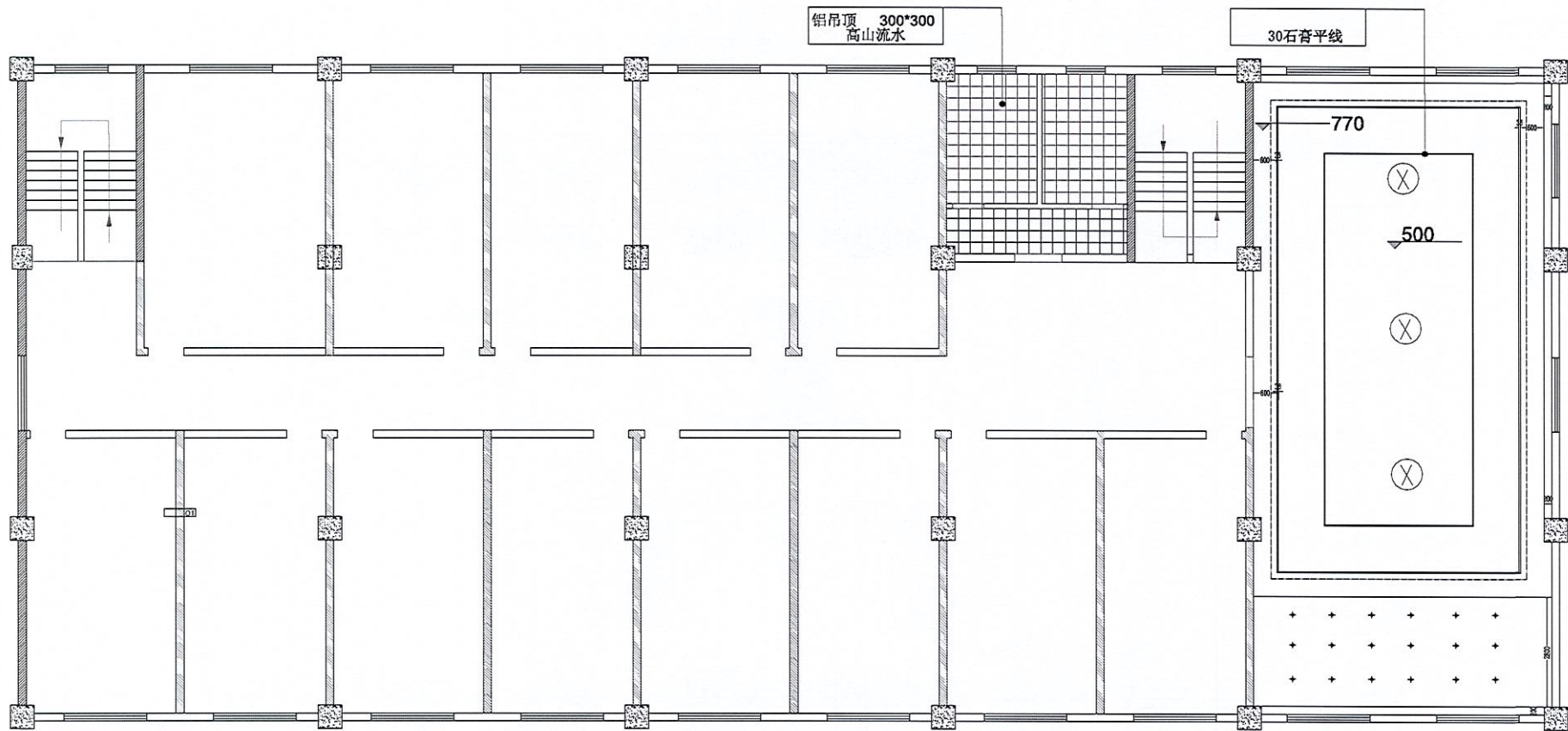
工程名称	615m ²	 艺筑空间设计工作室 地址: 西安高新技术开发区唐都路4-101 电话: 199702947 13715661608	设计	设计人	设计人	设计人
建设单位	1:70		设计日期	设计日期	设计日期	设计日期
工程地点	二楼墙体定位图	设计日期	设计日期	设计日期	设计日期	设计日期
设计日期		设计日期	设计日期	设计日期	设计日期	设计日期




 以实地尺寸为准


PLAN 比例: 1:100
 二楼平面布置图

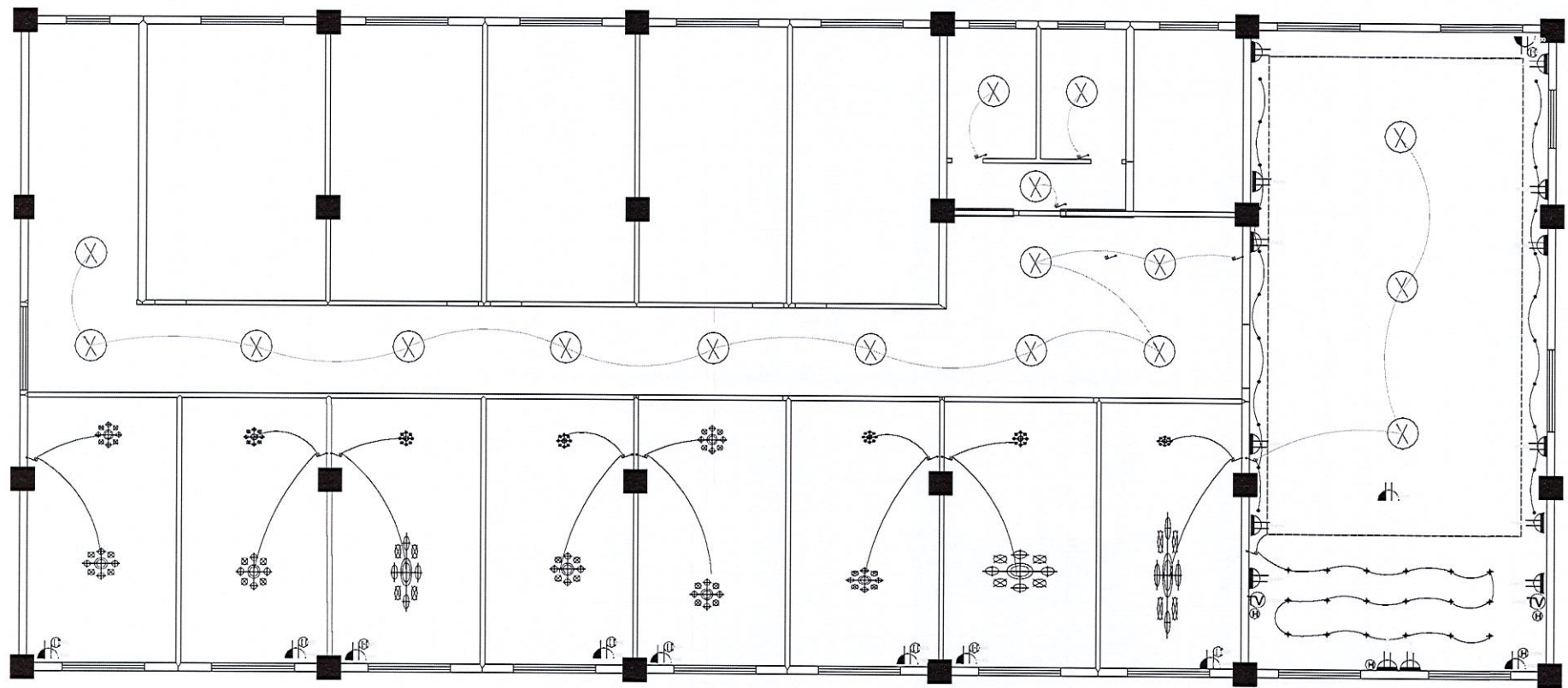
图名 二楼平面布置图	比例 1:70	 艺筑空间设计工作室 成都市高新区天府大道中段4-101 电话: 1397832417 13715686608	说明 1. 本工程为室内装修工程, 以施工图为准。 2. 本工程为室内装修工程, 以施工图为准。 3. 本工程为室内装修工程, 以施工图为准。 4. 本工程为室内装修工程, 以施工图为准。 5. 本工程为室内装修工程, 以施工图为准。 6. 本工程为室内装修工程, 以施工图为准。 7. 本工程为室内装修工程, 以施工图为准。 8. 本工程为室内装修工程, 以施工图为准。 9. 本工程为室内装修工程, 以施工图为准。 10. 本工程为室内装修工程, 以施工图为准。	设计 设计人 设计日期	审核 审核人 审核日期	制图 制图人 制图日期	校对 校对日期
---------------	------------	--	---	-------------------	-------------------	-------------------	------------




 以实地尺寸为准


PLAN 比例: 1:100
 二楼综合天花图

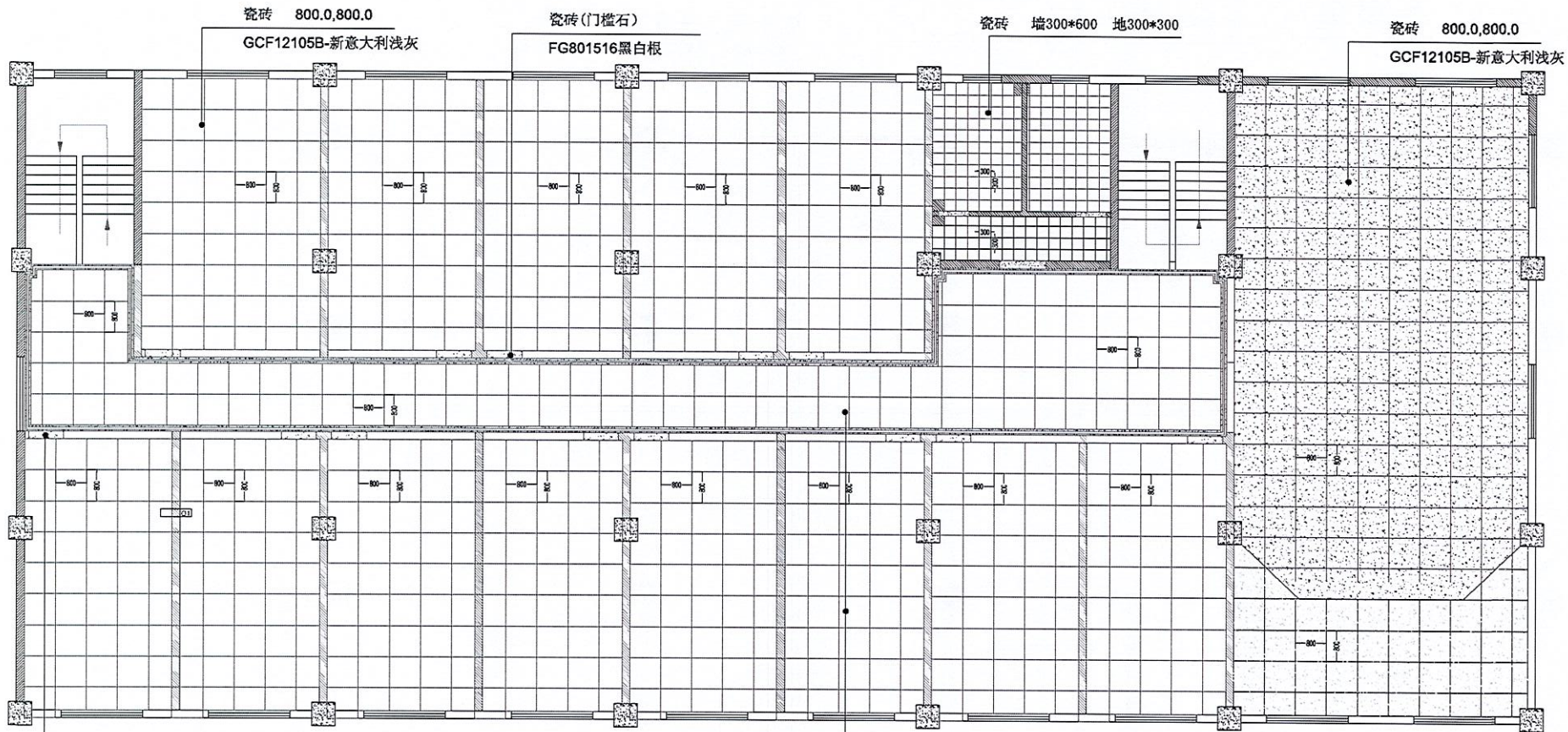
工程名称	综合天花图	比例	1:70	 艺策空间设计工作室 地址: 广州市天河区珠江新城华康路4-101 电话: 13927823447 13715660608	说明: 1. 本图是根据设计任务书、设计说明及设计合同等文件编制的。 2. 本图仅供施工参考, 不作为法律依据。 3. 施工过程中如有变更, 须经设计单位同意。 4. 本图解释权归设计单位所有。	设计: 艺策设计 审核: 艺策设计 日期: 2023.08.08	设计: 艺策设计 审核: 艺策设计 日期: 2023.08.08
------	-------	----	------	--	---	--	--



以实地尺寸为准

PLAN 比例: 1:100
二楼开关插座图

工程名称	开关插座图	比例	1:70	 艺聚空间设计工作室 地址: 湖南长沙开福区黄泥湾路4-101 电话: 13987823447 13710489408	1. 设计: 艺聚空间设计工作室 2. 审核: 艺聚空间设计工作室 3. 深化: 艺聚空间设计工作室 4. 施工: 艺聚空间设计工作室	设计: 艺聚空间设计工作室 审核: 艺聚空间设计工作室 深化: 艺聚空间设计工作室 施工: 艺聚空间设计工作室	设计: 艺聚空间设计工作室 审核: 艺聚空间设计工作室 深化: 艺聚空间设计工作室 施工: 艺聚空间设计工作室
设计		审核			深化	施工	



瓷砖 800.0,800.0
GCF12105B-新意大利浅灰

瓷砖(门槛石)
FG801516黑白根

瓷砖 墙300*600 地300*300

瓷砖 800.0,800.0
GCF12105B-新意大利浅灰

瓷砖(门槛石)
FG801516黑白根

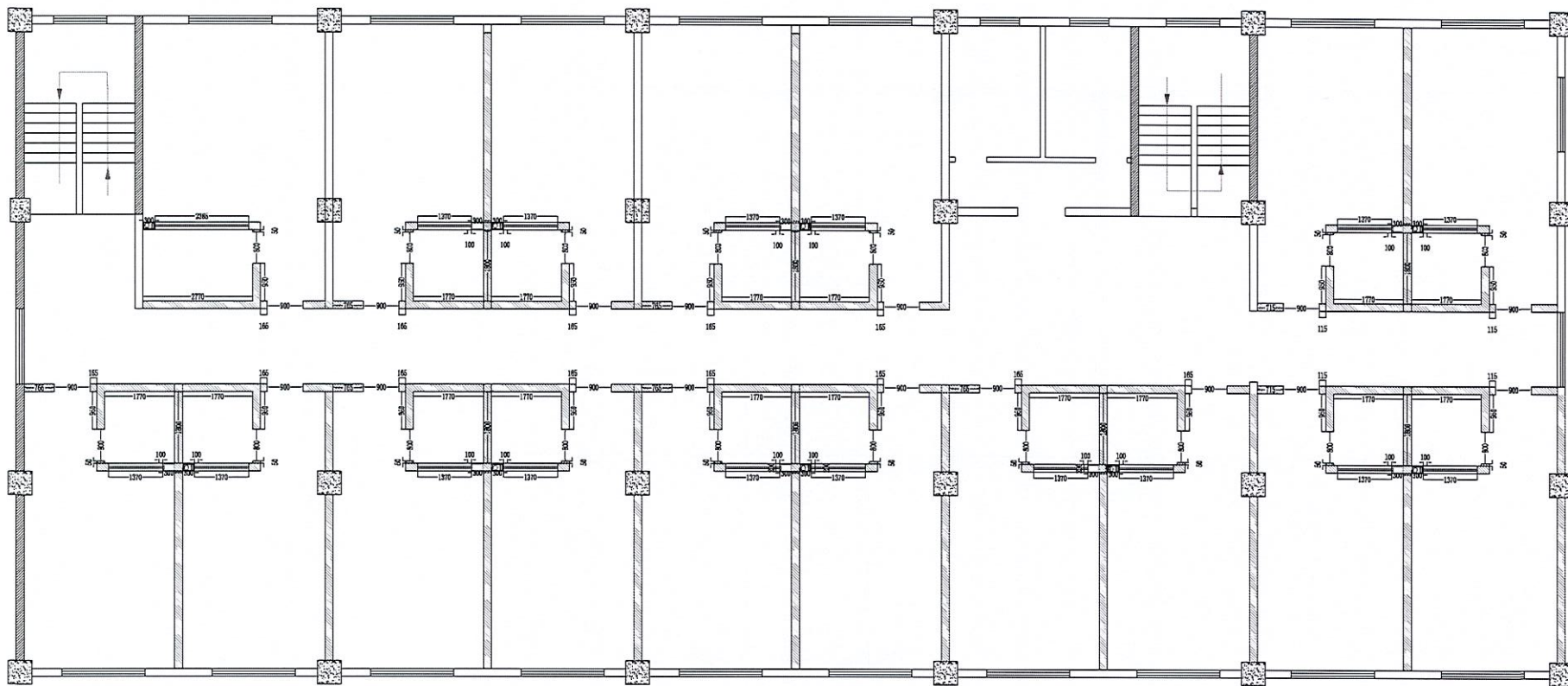
瓷砖 800.0,800.0
GCF12105B-新意大利浅灰

以实地尺寸为准

PLAN 比例: 1:100
二楼地坪布置图

说明:原始标高为+3830mm,
未标注区域的标高为原始标高


工程名称	地坪布置图	比例	1:70	设计单位	艺筑空间设计工作室	设计人	张智浩	审核人	张智浩	日期	2011.11.11
设计人	张智浩	审核人	张智浩	日期	2011.11.11	1. 本图是根据甲方提供的建筑平面图、结构图、给排水图、暖通图、强弱电图等编制而成。 2. 本图仅供甲方内部使用，不得外传。 3. 本图仅供参考，不作为施工依据。 4. 本图如有变更，请及时通知设计单位。					

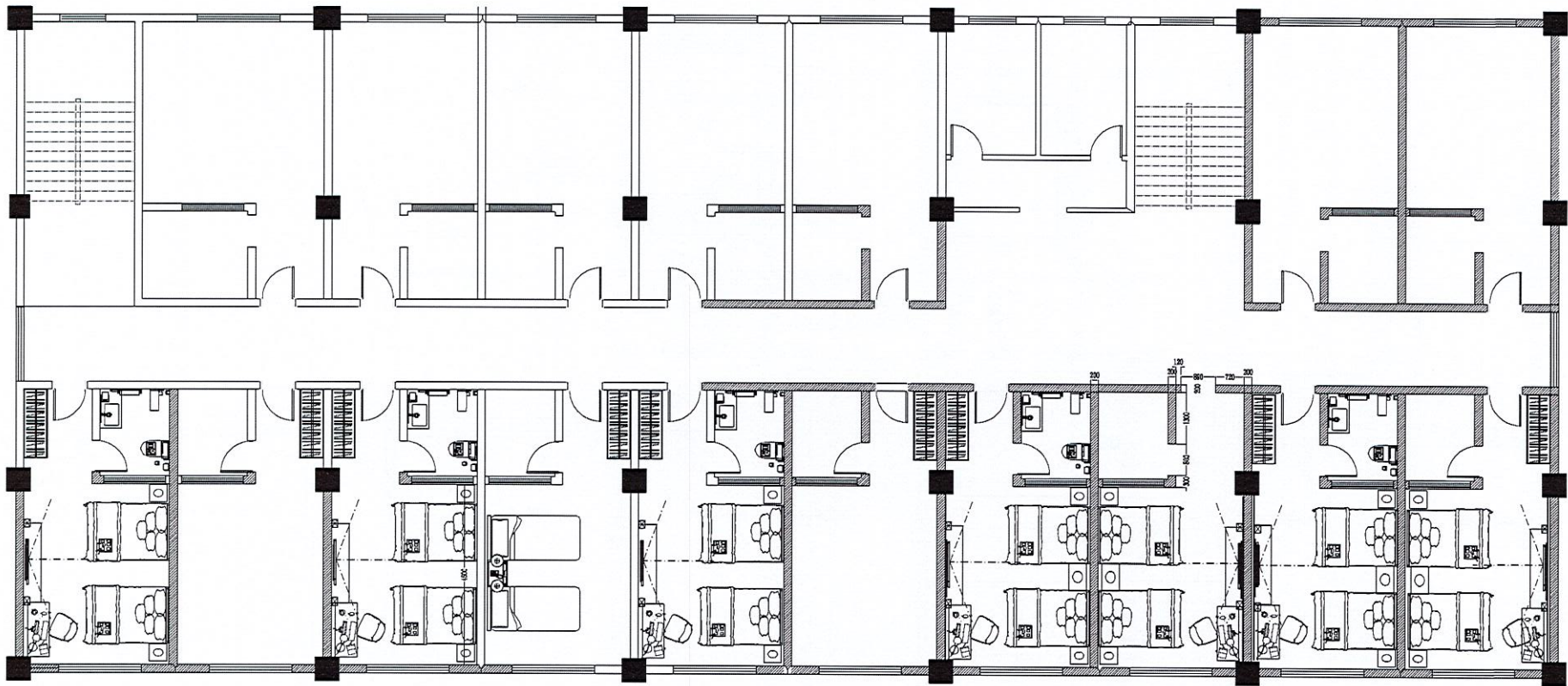



 以实地尺寸为准

-	▲	柱
○	□	门
○	△	窗
○	▽	楼梯
○	◆	其他


PLAN 比例: 1:100
 三楼墙体定位图

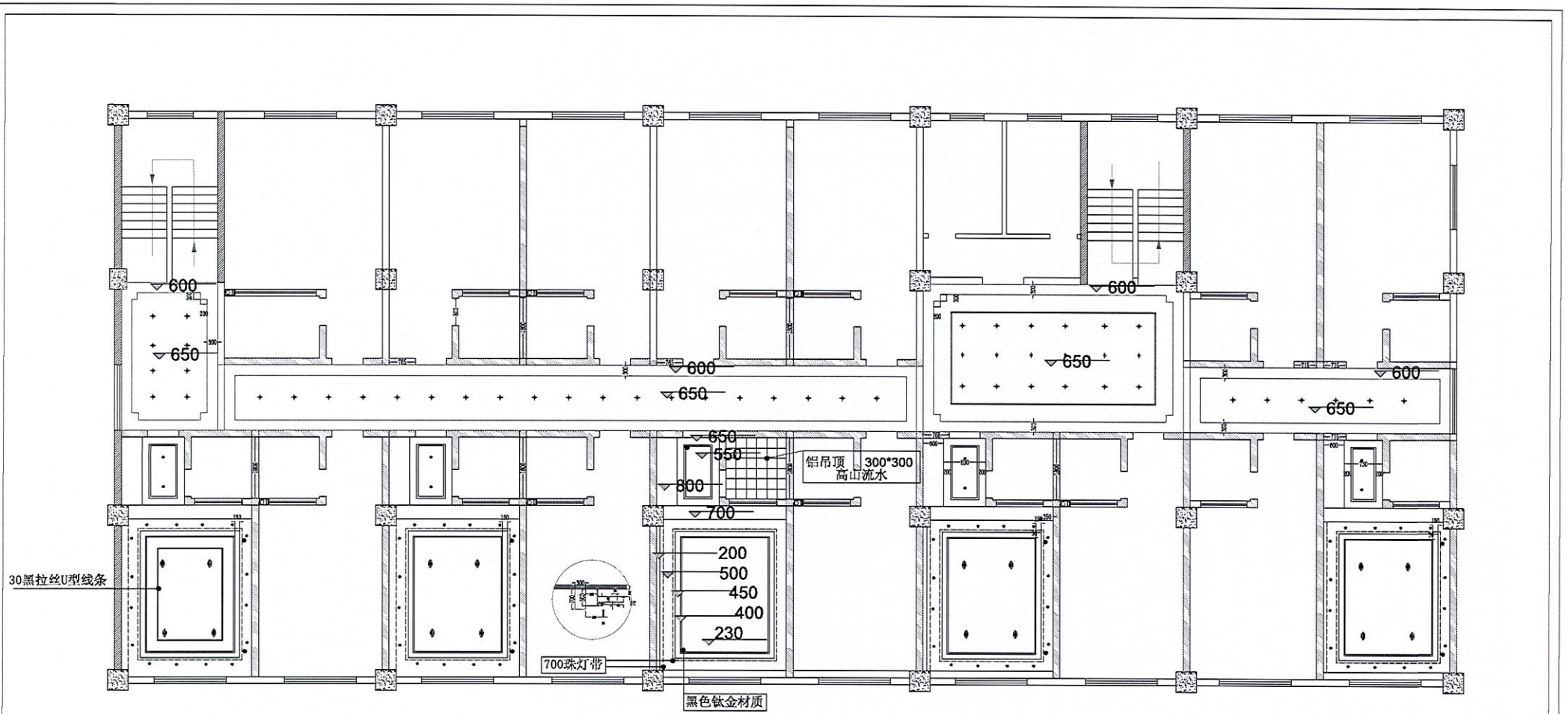
工程名称	615m ²	 艺策空间设计工作室 地址: 深圳市福田区深南大道1001号 电话: 1997823447 13510966068	设计人	设计日期	设计阶段
建设单位	1:70		设计人	设计日期	设计阶段
设计日期			设计人	设计日期	设计阶段



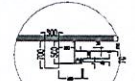

 以实地尺寸为准

PLAN 比例: 1:100
 三楼平面布置图

工程名称 二樓平面布置图	比例 1:70	 艺筑空间设计工作室 深圳市南山区技术开发区月亮湾社区4-101 电话: 1997823447 13116666000	设计人 陈世强	审核人 陈世强	客户名称 客户名称
-----------------	------------	--	------------	------------	--------------



30黑拉丝U型线条



700珠灯带

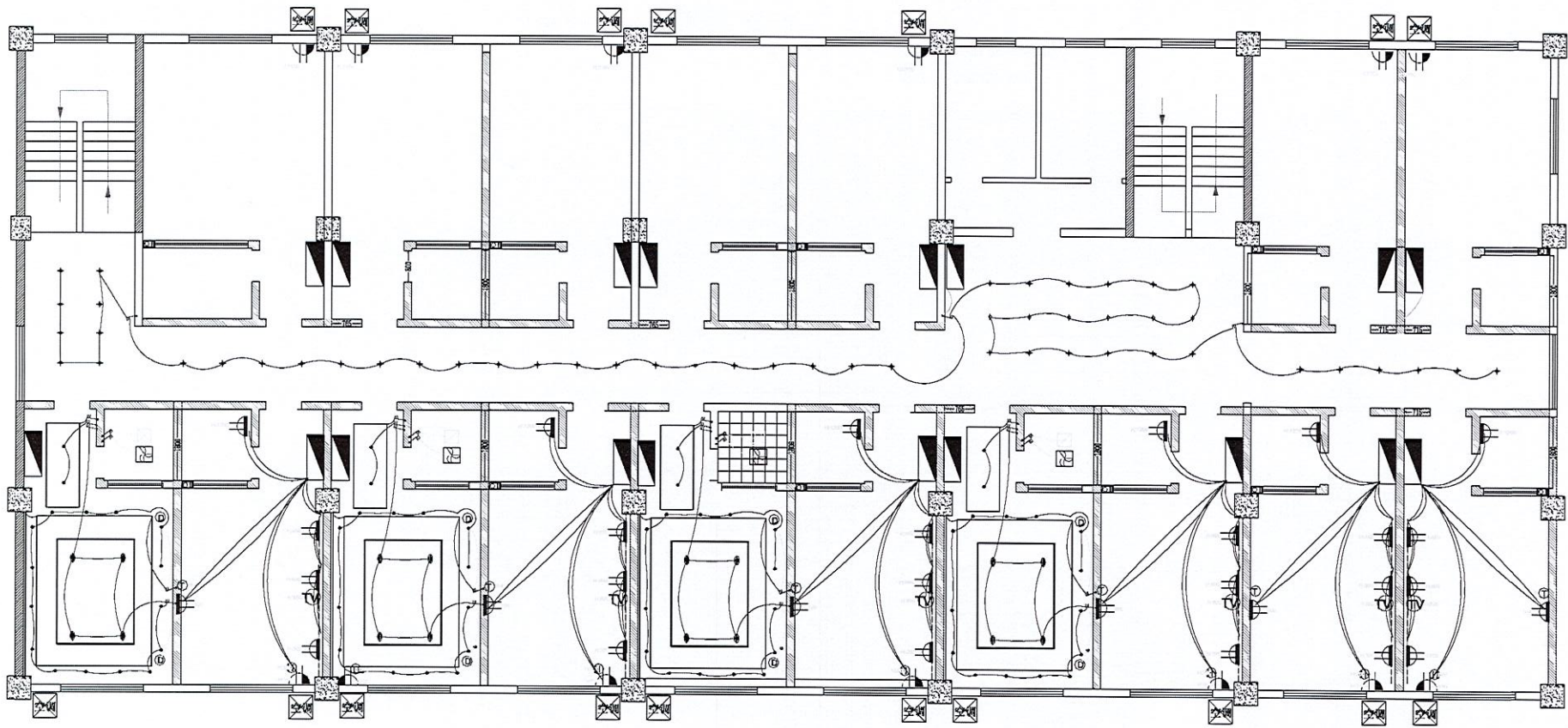
黑色钛金材质

铝吊顶 300*300 高山流水

以实地尺寸为准

PLAN 比例: 1:100
三楼综合天花图

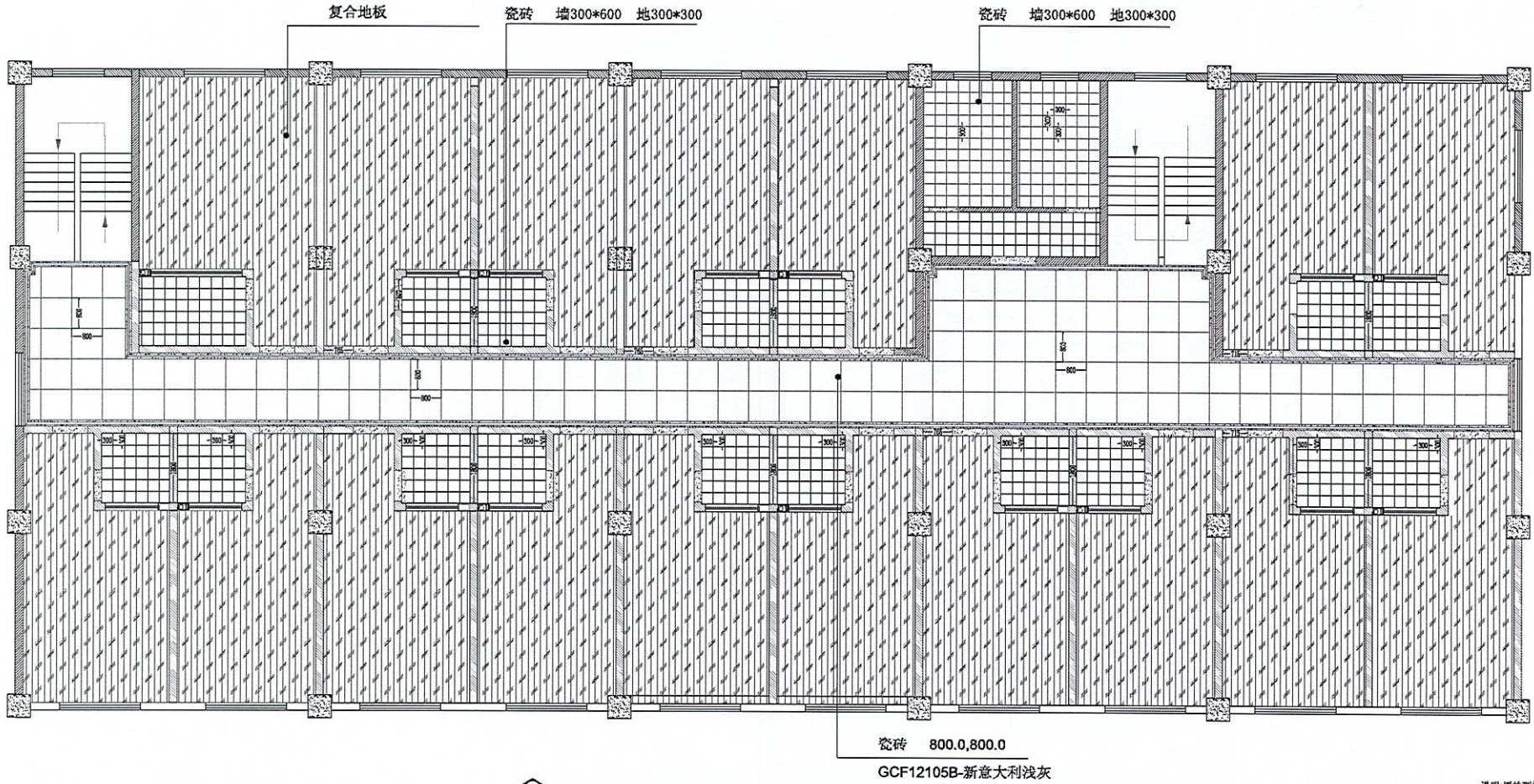
工程名称	综合天花图	比例	1:70	设计单位	艺筑空间设计工作室	项目负责人	陈文彬	设计日期	2023.04.10
设计人	陈文彬	审核人	陈文彬	联系电话	1997023447 13716660908	公司地址	深圳市福田区华强北路1001号10楼1001室	电子邮箱	art@artzhong.com
设计说明	1. 本图是根据现场实际情况，结合施工条件，进行深化设计。 2. 本图仅供参考，不作为施工依据。 3. 施工过程中如有变更，请及时通知设计单位。 4. 本图解释权归设计单位所有。								



以实地尺寸为准

PLAN 比例: 1:100
三楼开关插座图

图名	开关插座图	比例	1:70	设计	艺筑空间设计工作室	审核	艺筑空间设计工作室	日期	2011.11.11
图号		设计		审核		日期			
艺筑空间设计工作室 地址: 深圳市福田区深南大道4001号 电话: 1390232447 1311686406				1. 本工程所有材料均须符合国家、行业及地方标准。2. 本工程所有材料均须符合国家、行业及地方标准。3. 本工程所有材料均须符合国家、行业及地方标准。4. 本工程所有材料均须符合国家、行业及地方标准。5. 本工程所有材料均须符合国家、行业及地方标准。6. 本工程所有材料均须符合国家、行业及地方标准。7. 本工程所有材料均须符合国家、行业及地方标准。8. 本工程所有材料均须符合国家、行业及地方标准。9. 本工程所有材料均须符合国家、行业及地方标准。10. 本工程所有材料均须符合国家、行业及地方标准。					

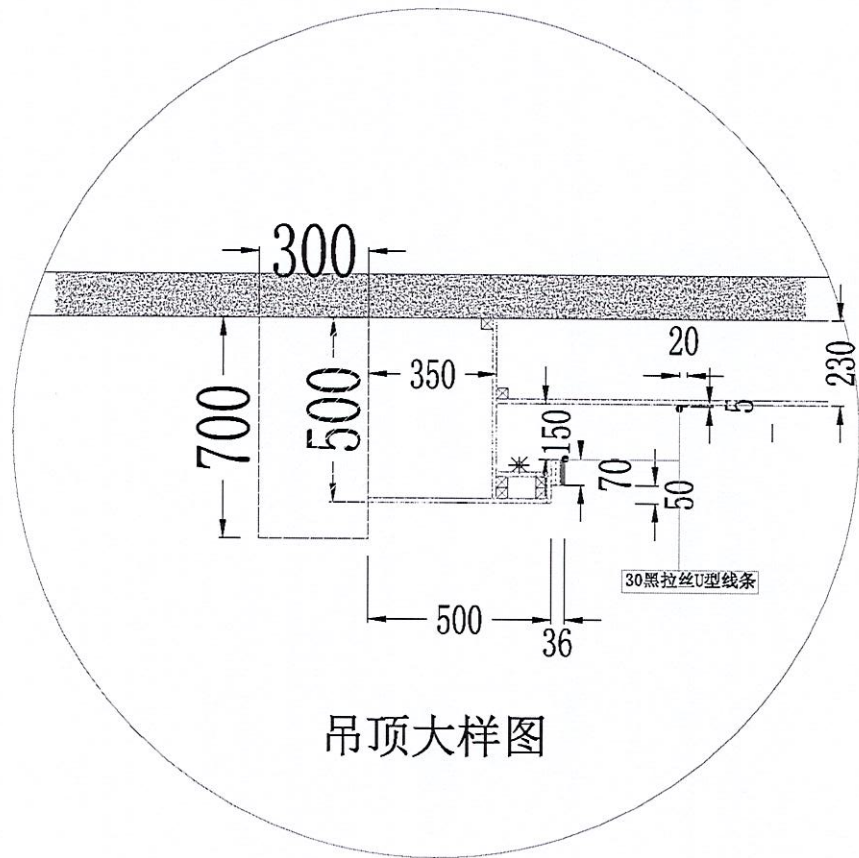
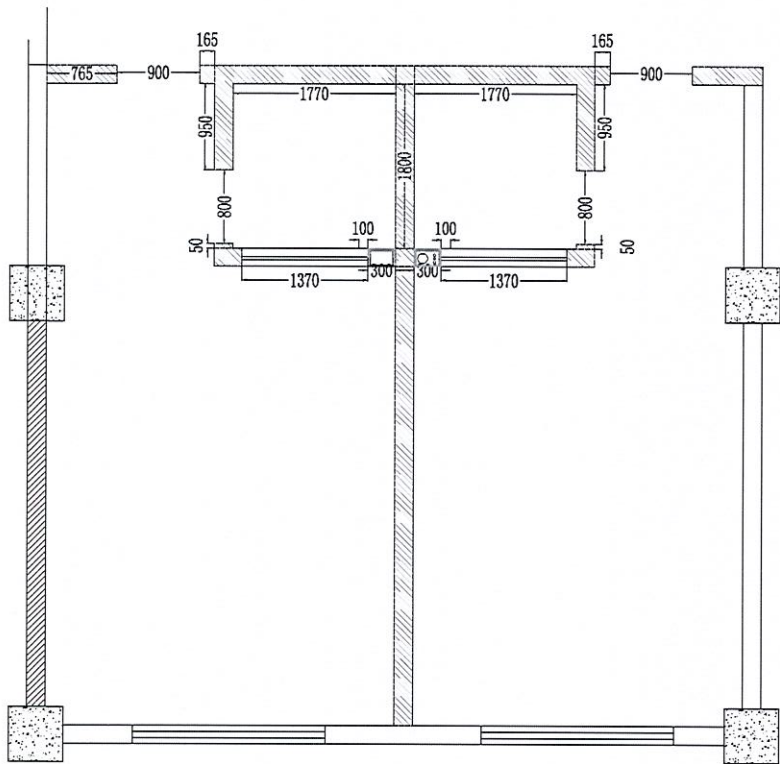


以实地尺寸为准

PLAN 比例: 1:100
三楼地坪布置图

说明: 原始顶标高为+3830mm, 未标注区域的标准为原始顶标高

工程名称	地库地坪布置图	比例	1:70	设计单位	艺策空间设计工作室	设计人	陈可夫	审核人	陈可夫	日期	2023.08.08
设计人	陈可夫	审核人	陈可夫	日期	2023.08.08	1. 本图是根据甲方提供的建筑平面图、结构图、给排水图、暖通图、电气图等资料绘制的。如有变更，请及时通知设计人。2. 本图仅供施工参考，不作为法律依据。3. 施工过程中如有变更，请及时通知设计人。4. 本图解释权归设计人所有。					

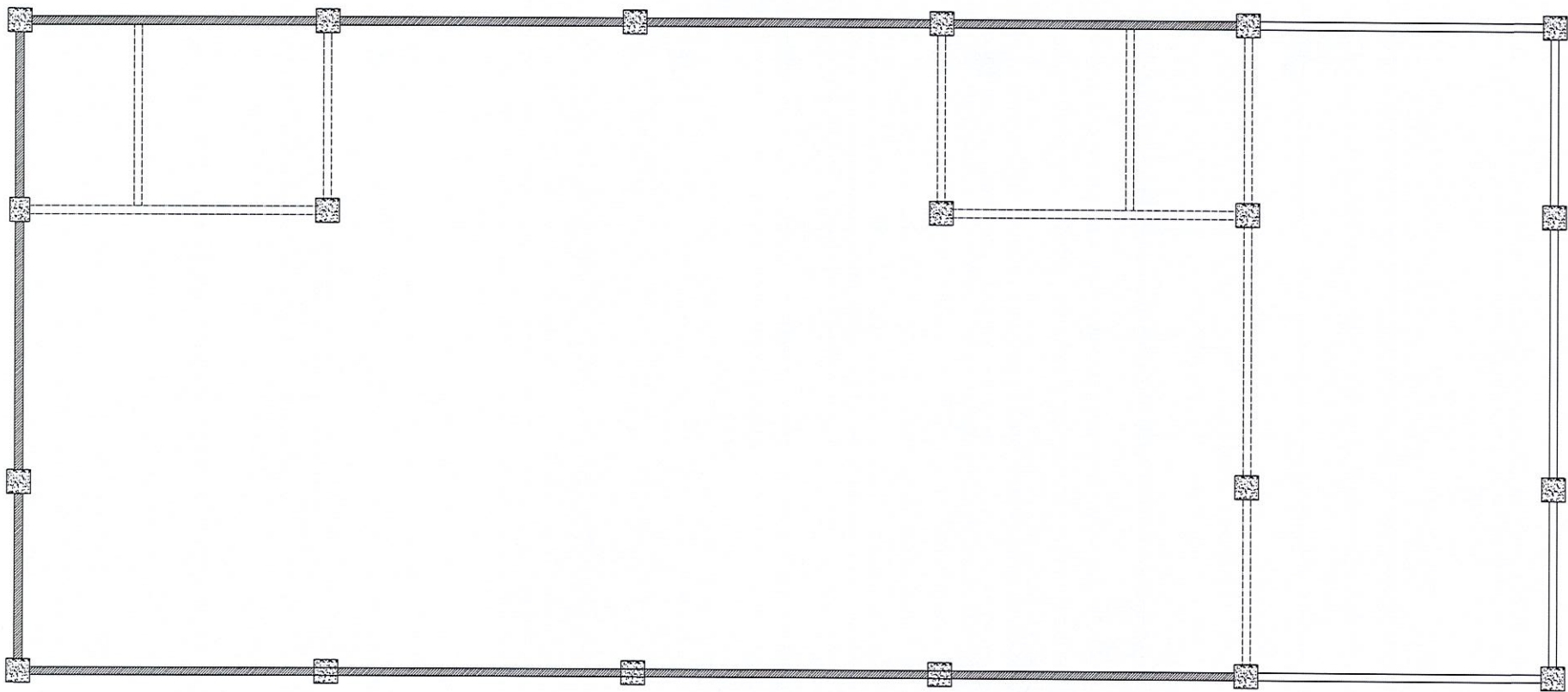


以实地尺寸为准

PLAN 比例: 1:100
三楼大样图

说明:原的顶标高为+3830mm, 未标注区域的标高为原顶标高

工程名称	地坪布置图	比例	1:70	设计单位	艺筑空间设计工作室	设计人	陈嘉庚	审核人	陈嘉庚	日期	2023.04.11
设计人	陈嘉庚	审核人	陈嘉庚	日期	2023.04.11	1. 本工程为地坪布置图, 以施工图为准。2. 本工程为地坪布置图, 以施工图为准。3. 本工程为地坪布置图, 以施工图为准。4. 本工程为地坪布置图, 以施工图为准。5. 本工程为地坪布置图, 以施工图为准。6. 本工程为地坪布置图, 以施工图为准。7. 本工程为地坪布置图, 以施工图为准。8. 本工程为地坪布置图, 以施工图为准。9. 本工程为地坪布置图, 以施工图为准。10. 本工程为地坪布置图, 以施工图为准。					



以实地尺寸为准

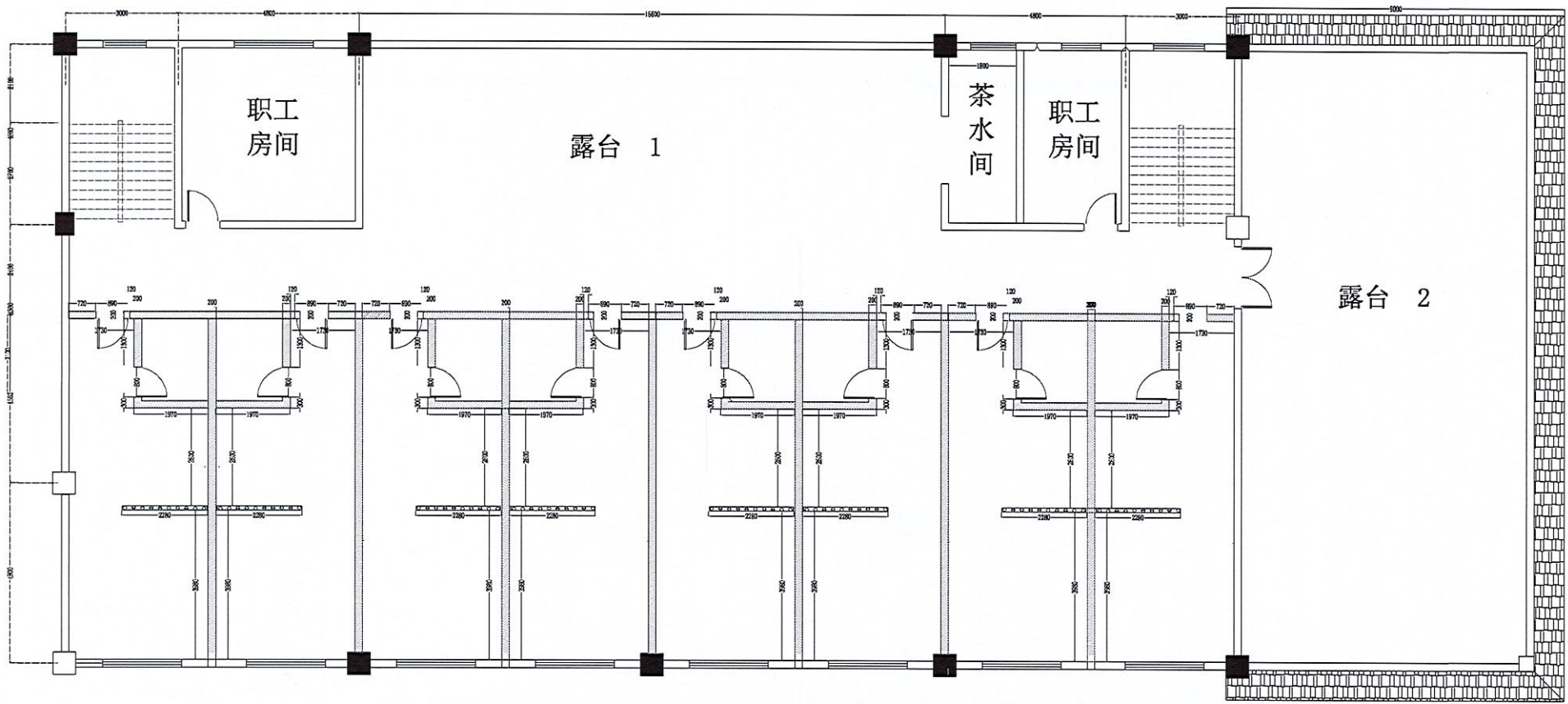
1	梁
2	柱
3	墙
4	门
5	窗

PLAN 比例: 1:100
四楼梁位图

工程名称	一层梁位图	比例	1:70	设计	艺筑空间设计工作室	审核	张智强	日期	2011.11.11
工程地点		设计人		审核人		设计日期		审核日期	

艺筑空间设计工作室
 地址: 北京市朝阳区东三环北路100号
 电话: 1390783417 1311686668

说明: 1. 本工程为地上工程, 以施工图为准; 2. 本工程为
 结构工程, 所有尺寸均以施工图为准; 3. 本工程为
 结构工程, 所有尺寸均以施工图为准; 4. 本工程
 所有尺寸均以施工图为准;



以实地尺寸为准

•	A 轴
•	B 轴
•	C 轴
•	D 轴
•	E 轴
•	F 轴

PLAN 比例: 1:100
四楼墙体定位图

工程名称	615m ²	艺策空间设计工作室 地址: 深圳市福田区深南大道1001号 电话: 13997028447 13110686099	设计人	设计日期	设计阶段	设计内容
建设单位	二樓墙体定位图		1:70	设计人	设计日期	设计阶段

